

Mit Bus und Bahn
einfach und günstig
unterwegs



**Persönlichen
Fahrplan mit
Fahrplanscheck
(siehe Einklappseite)
anfordern!**

Mobil in der Buckligen Welt und im Wechselland

Stand: November 2016





Das VOR-Tarifsystem

Einfach von A nach B

Einfach. Start und Ziel nennen, schon erhalten Sie die Preise für alle verfügbaren Tickets.

Fair. Der Preis für Ihr Ticket errechnet sich automatisch aus den optimalen, im Fahrplan angebotenen Strecken.

Flexibel. Mit einer Wochen-, Monats- oder Jahreskarte können Sie neben Ihrer Stammstrecke auch zusätzliche Linien bzw. Linienabschnitte in Ihrem persönlichen Netz nutzen. Durch die Eingabe eines Zwischenzieles können Sie Ihr Netz individuell gestalten.

Bewährt. Die neuen VOR-Tickets erhalten Sie wie gewohnt bei Ihren bisherigen Verkaufsstellen: in vielen Verkehrsmitteln, am Schalter, online, am Automat und neu im VOR-Online-Ticket-Shop auf shop.vor.at.

Berechnung von Preisen und dem persönlichen Netz

Die Berechnung der Preise erfolgt automatisch durch die Verkaufsgeräte und die VOR-Preisankunft auf www.vor.at.



Bei Fahrten von bzw. nach Wien

Wenn bereits ein Fahrausweis für Wien vorhanden ist, wählen Sie beim Ticketkauf als Start bzw. Ziel bitte „Wien Kernzonengrenze“.

Einzel- und Tageskarten

Für die Strecke von A nach B wird automatisch ein Ticketpreis verrechnet. Mit diesem Ticket dürfen alle Routen befahren werden, die für die gewünschte Fahrt angeboten werden.

Einzelkarten sind gültig für eine Fahrt auf der aufgedruckten Strecke (ohne Fahrtunterbrechungen und unnötige Umwegfahrten). Das Umsteigen ist jedoch möglich.

Tageskarten sind gültig für beliebig viele Fahrten auf der Strecke und an dem Tag, der auf der Karte aufgedruckt ist (keine unnötigen Umwegfahrten). Umsteigen und Fahrtunterbrechungen sind möglich.

Folgende Varianten der Einzel- und Tageskarte können ausgewählt werden:

- Einzelfahrt/Tageskarte Vollpreis
- Einzelfahrt/Tageskarte Kind: gültig für Kinder von 6 – 15 Jahren (bis 1 Tag vor dem 15. Geburtstag). Kinder unter 6 Jahren fahren im VOR gratis.
- Einzelfahrt/Tageskarte SeniorInnen: gültig für Personen ab dem 62. Geburtstag, in der Region nur in Verbindung mit der ÖBB Vorteils card oder ÖBB Österreich card Senior.
- Einzelfahrt/Tageskarte Menschen mit Behinderung, Menschen mit Blindheit und Schwerkriegsbeschädigte mit entsprechendem Ausweis.
- Einzelfahrt/Tageskarte Hunde



Entwertung von Vorverkaufstickets

Durch den Wegfall der starren Zonen ist im neuen VOR-Tarifsystem die Nutzung von Vorverkaufsfahrscheinen oder Streifenkarten in der Region nicht mehr möglich. Die Entwerter an den Bahnhöfen in der Region werden abgebaut.

Dadurch entfällt auch die Möglichkeit, Vorverkaufstickets für Wien außerhalb Wiens zu entwerten. Sowohl Einzelfahrscheine wie auch Tageskarten sind für die durchgehende Fahrt Region - Wien inkl. Kernzone bei Automaten und im personenbedienten Verkauf (Personenkasse und BuslenkerInnen) erhältlich.

Zeitkarten

Die VOR-Preisauskunft berechnet einen Ticketpreis für die gewählte Strecke und zeigt zudem das dazugehörige „Persönliche Netz“ an. Das Ticket berechtigt zur Nutzung aller Verbundlinien in diesem Geltungsbereich.

Für Strecken nach/von/über Wien wählen Sie eine der folgenden Möglichkeiten:

- **Wien Kernzone:** Alle Öffentlichen Verkehrsmittel in Wien ausgenommen CAT, Flughafen-Schnellverkehre, Westbahn und touristische Angebote (z.B. Ringtram)
- **Wien Regionalverkehr:** Alle Züge der ÖBB, der Raaberbahn und der Wiener Lokalbahnen (im Streckenabschnitt Vösendorf-Siebenhirten bis Wien Matzleinsdorfer Platz) sowie Regionalbuslinien (Liniennummer mindestens 3-stellig), ausgenommen CAT, Flughafen-Schnellverkehre und touristische Angebote
- **Ohne Öffis in Wien:** Für Wien-Durchfahrer, wenn ein Ticket für Wien (z.B. Jahreskarte) schon vorhanden ist

Wochen- und Monatskarten sind übertragbar (ausgenommen im VOR-Online-Ticketshop gekaufte Tickets) und können von beliebig vielen Personen abwechselnd benützt werden.

Wochenkarten: gültig im persönlichen Netz der aufgedruckten Strecke für eine Kalenderwoche und am darauffolgenden Montag bis 9.00 Uhr.

Monatskarten: gültig im persönlichen Netz der aufgedruckten Strecke für einen Kalendermonat und darüber hinaus bis einschließlich 2. des Folgemonats.

Jahreskarten: gültig im persönlichen Netz der aufgedruckten Strecke in dem auf der Karte ersichtlichen Gültigkeitszeitraum (1 Jahr). Gültigkeitsbeginn der Jahreskarte ist mit jedem Monatsersten möglich. Jahreskarten sind nicht übertragbar.



Weitere Infos finden Sie im VOR-Jahreskarten-Folder oder auf www.vor.at.

Hier erhalten Sie Ihr Ticket

	VOR-ServiceCenter im Wiener Westbahnhof	VOR-Online-Ticketshop	LenkerInnen (Regionalbus)	Ticketautomaten (ÖBB)	Bahnhöfe (ÖBB)	Online Ticketshop (ÖBB)	Info- u. Ticketstellen & Kundenzentrum (Wiener Linien)	Online Ticketshop (Wiener Linien)	Ticketautomaten (Wiener Linien)	Ticketautomaten (Wiener Lokalbahnen)	Kundenservicestellen (Wiener Lokalbahnen)	In den Verkehrsmitteln (NOVOG)	Bahnhöfe (Raaberbahn)	Ticketautomaten (Raaberbahn)
Regionstickets														
Einzelfahrt Vollpreis	✓	✓	✓	✓	✓	✓	✓	✓	✓	✓	✓	✓	✓	✓
Einzelfahrt Kind	✓	✓	✓	✓	✓	✓	✓	✓	✓	✓	✓	✓	✓	✓
Einzelfahrt SeniorInnen	✓	✓	✓	✓	✓	✓	✓	✓	✓	✓	✓	✓	✓	✓
Einzelfahrt Menschen mit Behinderung / Blindheit	✓	✓	✓	✓	✓	✓	✓	✓	✓	✓	✓	✓	✓	✓
Einzelfahrt Schwerebeschädigte	✓	✓	✓	✓	✓	✓	✓	✓	✓	✓	✓	✓	✓	✓
Einzelfahrt Hunde	✓	✓	✓	✓	✓	✓	✓	✓	✓	✓	✓	✓	✓	✓
Tageskarten														
Tageskarte Vollpreis	✓	✓	✓	✓	✓	✓	✓	✓	✓	✓	✓	✓	✓	✓
Tageskarte Kind	✓	✓	✓	✓	✓	✓	✓	✓	✓	✓	✓	✓	✓	✓
Tageskarte SeniorInnen	✓	✓	✓	✓	✓	✓	✓	✓	✓	✓	✓	✓	✓	✓
Tageskarte Menschen mit Behinderung / Blindheit	✓	✓	✓	✓	✓	✓	✓	✓	✓	✓	✓	✓	✓	✓
Tageskarte Schwerebeschädigte	✓	✓	✓	✓	✓	✓	✓	✓	✓	✓	✓	✓	✓	✓
Tageskarte Hunde	✓	✓	✓	✓	✓	✓	✓	✓	✓	✓	✓	✓	✓	✓
Wochenkarten														
Wochenkarten	✓	✓	✓	✓	✓	✓	✓	✓	✓	✓	✓	✓	✓	✓
Monatskarten														
Monatskarten	✓	✓	✓	✓	✓	✓	✓	✓	✓	✓	✓	✓	✓	✓
Monatskarten für Studierende	✓	✓	✓	✓	✓	✓				✓	✓	✓	✓	✓
Jahreskarten														
Jahreskarten	3	✓			3	✓	4			3		3		
Jugendtickets														
Jugendticket € 19,60	✓	✓				✓	✓	✓	✓					
Top-Jugendticket € 60	✓	✓				✓	✓	✓	✓					
Tickets für Wien														
Tickets für Wien	✓	✓	✓	✓	✓	✓	✓	✓	✓	✓	✓	✓	✓	✓

- 1) nur nach/von/über Wien
- 2) nur von Wien ausgehend
- 3) nur f. Region sowie Kombination mit Wien
- 4) nur für Wien

Jugendtickets

Jugendtickets können von Schülerinnen und Schülern einer Schule mit Öffentlichkeitsrecht, Lehrlingen, AbsolventInnen des freiwilligen Sozial- bzw. Umweltschutzjahres sowie PolizeischülerInnen unter 24 Jahren, deren Schule, Lehrstelle und/oder Wohnsitz in Wien, Niederösterreich oder dem Burgenland liegt, genutzt werden.

→ *Die Jugendtickets sind nicht übertragbar und nur in Verbindung mit einem gültigen Schüler-, Berufsschul- oder Lehrlingsausweis gültig.*

Das Top-Jugendticket

Das Top-Jugendticket um € 60,00 gilt für beliebig viele Fahrten mit allen Verbundlinien in Wien, Niederösterreich und dem Burgenland an allen Tagen - auch in den Ferien.

Das Jugendticket

Das Jugendticket um € 19,60 ist für den Weg zur Schule, Lehr- oder Dienststelle an Schultagen bzw. für Lehrlinge an allen Tagen gültig.

Wo bekommt man den Ausweis?

Schülerausweise werden von den Schulen ausgestellt. Lehrlinge erhalten den Ausweis in der Berufsschule, bei der Wirtschaftskammer NÖ oder der Arbeiterkammer BGLD. AbsolventInnen des freiwilligen Sozial- bzw. Umweltschutzjahres sowie PolizeischülerInnen bekommen den Ausweis direkt beim VOR.

Wo gilt das Ticket?

Auf allen Bus- und Bahnlinien in Wien, NÖ und BGLD. Ausnahmen siehe www.vor.at.

Jugendtickets sind hier erhältlich

- Postfilialen und vielen Post Partnern in NÖ und BGLD
- VOR-ServiceCenter in der BahnhofCity Wien West
- Vorverkaufsstellen und Automaten der Wiener Linien
- Teilnehmenden Trafiken in Wien

Online (Tickets gegen Verlust gesichert):

- VOR-Ticketshop: shop.vor.at
- Ticketshop der Wiener Linien: shop.wienerlinien.at
- Ticketshop der ÖBB: tickets.oebb.at



Weitere Infos zu den Jugendtickets finden Sie im Jugendticket-Folder sowie auf www.vor.at.

HochschülerInnen

In der Region gibt es für Studierende bis 26 Jahre in Verbindung mit der ÖBB Vorteils card bzw. ÖBB Österreich card Jugend und einem Studierendenausweis ermäßigte Monatskarten.

Darüber hinaus werden in Niederösterreich und dem Burgenland Fahrtkostenförderungen gewährt. Mehr Information erhalten Sie telefonisch unter: Niederösterreich: 02742/9005-9005
Burgenland: 057-600-2862

In Wien gibt es für Studierende bis 26 Jahre attraktive Angebote während des Semesters und in den Ferien:

Tickets für Studierende in Wien

Semesterticket (mit Hauptwohnsitz in Wien)	€ 75,00
Semesterticket (mit Hauptwohnsitz nicht in Wien)	€ 150,00
Ferien-Monatskarte (Juli und August)	je € 29,50

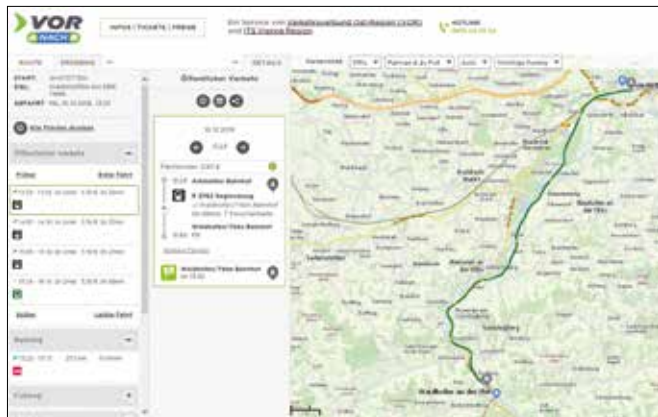
Für den Kauf der Tickets ist eine Inskriptionsbestätigung bzw. ein gültiger Studierendenausweis erforderlich.

So kommen Sie am Besten von A nach B

Damit Sie Ihre Reise mit Bus und Bahn optimal planen können, bieten wir Ihnen zahlreiche Möglichkeiten, sich über Fahrpläne, Routen und Verbindungen zu informieren.

Der VOR | AnachB-Routenplaner – anachb.vor.at

Mit dem kostenlosen VOR | AnachB-Routenplaner auf anachb.vor.at können Routen für Öffentliche Verkehrsmittel, Fahrrad, zu Fuß oder mit dem Auto berechnet und miteinander kombiniert werden und das für ganz Österreich! Das neue System ist einfach zu bedienen und dank der eingebetteten Kartenansicht äußerst übersichtlich.



Zusätzlich stehen folgende kostenlose Services zur

Verfügung:

- **Linienfahrplan** – detaillierter Fahrplan einzelner Linien.
- **Schienenfahrplan** – detaillierter Fahrplan einzelner Bahnlinien.
- **Linienfahrplan A nach B** – detaillierter Fahrplan für eine definierten Strecke. Hier werden nur Direktverbindungen berücksichtigt.
- **Haltestellenaushang** – detaillierter Fahrplan für eine gewünschte Haltestelle.
- **Persönlicher Fahrplan** – Übersicht aller Fahrtmöglichkeiten von A nach B innerhalb eines bestimmten Zeitfensters.

TIPP

Mit dem Fahrplanscheck auf der Rückseite dieser Broschüre erhalten Sie den Fahrplan für Ihre gewünschte Strecke per Post oder Mail.

Die VOR | AnachB-App

Der kostenlose, österreichweite Routenplaner für Öffis, Fahrrad, zu Fuß und Auto als App für Android, iOS und Windows Phone. Mit der neuen VOR | AnachB-App hat man alle Verbindungen auch unterwegs immer bei der Hand.



Die VOR-Hotline – 0810 22 23 24

Alle Infos zu Fahrplan, Tickets und Preisen erhalten Sie auch unter 0810 22 23 24. Wir freuen uns über Ihren Anruf an Werktagen Mo – Fr von 7 – 20 Uhr und Sa von 7 – 14 Uhr.

Das VOR-ServiceCenter

Persönliche Beratung zur Mobilität in der Ostregion erhalten Sie in unserem ServiceCenter in der BahnhofCity Wien West. Öffnungszeiten an Werktagen: Mo – Fr von 8 – 18 Uhr.

Fahren ohne Fahrausweis

Die Kontrollorgane des VOR und der Verkehrsunternehmen müssen die Tarifbestimmungen jedermann gegenüber in gleicher Weise anwenden und sind dadurch angehalten, eine Mehrgebühr von bis zu € 140,- einzuheben. Auch SchülerInnen und Lehrlinge müssen ein gültiges Jugendticket sowie einen gültigen Schüler- bzw. Lehrlingsausweis mitführen.

Park+Ride – Einfach umsteigen

In Niederösterreich und dem Burgenland ist die Nutzung der 40.000 Park+Ride-Stellplätze für Fahrgäste von Öffentlichen Verkehrsmitteln kostenlos. In Wien wird derzeit bei den meisten Anlagen eine Gebühr von € 3,40 pro Tag eingehoben. BesitzerInnen einer Zeitkarte für die Öffis erhalten einen ermäßigten Tarif.

Park+Ride-Anlagen in Ihrer Region

Aspang	Ausschlag-Zöbern	Bad Erlach
Lanzenkirchen	Pitten	Edlitz-Grimmenstein
Petersbaumgarten	Seebenstein	Scheiblingkirchen
Wiener Neustadt		

→ Nähere Infos: www.vor.at oder unter **0810 22 23 24**

Fahrrad im VOR

In gekennzeichneten Zügen der ÖBB sowie in speziellen Bussen („Radtrampler“) in der Wachau und im Mostviertel fährt Ihr Fahrrad gegen einen geringen Aufpreis mit. In Wien ist die Fahrradmitnahme in der U-Bahn außerhalb der Hauptverkehrszeiten gratis. Auf der S-Bahn kann Ihr Rad in Wien mit einer VOR-Jahreskarte, die Wien inkludiert, kostenlos transportiert werden.

Bike+Ride-Anlagen in Ihrer Region

Aspang	Bad Erlach	Lanzenkirchen
Pitten	Edlitz-Grimmenstein	Petersbaumgarten
Seebenstein	Scheiblingkirchen	Wiener Neustadt

→ Weitere Infos finden Sie im **Folder „Fahrrad im VOR“** oder auf www.vor.at.

Leihräder

Mit Citybike in Wien und nextbike in NÖ und BGLD stehen flächendeckende und kostengünstige Leihradssysteme zur Verfügung. Die nextbikes sind nach einer einmaligen Registrierung einfach unter +43 2742 229901 oder über die nextbike-App auszuleihen.

Vergünstigungen gibt es mit einer VOR-Jahreskarte, ÖBB Vorteilscard, NÖ-Card oder Burgenland Card. Detaillierte Infos finden Sie auch auf www.nextbike.at.

E-Mobilität / E-Bikes

E-Bike-Verleih-, Lade- & Tauschstationen finden Sie in der Buckligen Welt und im Wechselland in Bad Schönau, Kirchschatz, Krumbach, Lichtenegg, Grimmenstein, Bad Erlach, Bromberg, Hochwolkersdorf, Hollenthon, Katzelsdorf, Lanzenkirchen, Walpersbach und Wiesmath. Daneben gibt es in Kirchschatz, Krumbach, Grimmenstein, Kirchberg, Warth, Bad Erlach, Lanzenkirchen und Katzelsdorf ein kommunales E-Carsharing Modell das über die Region Verknüpft ist, wodurch die Anschaffung eines eigenen Zweit- oder Dritt-PKW nicht mehr notwendig ist.



Nähere Informationen zum Verleih von E-Bikes, Segways, E-Carsharing und zum E-Tankstellennetz erhalten Sie auf www.buckligewelt.at/e-mobil oder unter + 43 2643 7010-20.

Anruf-Sammeltaxi Thermengemeinden

Das Anruf-Sammeltaxi (AST) Thermenumlandgemeinden ist eine praktische und komfortable Ergänzung zum öffentlichen Verkehrsangebot und bietet allen BürgerInnen und BesucherInnen der Region Mobilität und Komfort zum günstigen Preis.

Einfach einsteigen

Das AST holt Sie von einer mit AST-Logo gekennzeichneten Sammelstelle ab und bringt Sie zu einer beliebigen Adresse in den fünf Thermengemeinden und nach Wr. Neustadt. In Wr. Neustadt erfolgt der Zu- und Ausstieg nur bei den Sammelstellen.

Die Sammelstellen	
Pitten	1 Marktplatz (B)
2 Sautern Bahnhof (B)	3 Leiding – Wh Krenn
Walpersbach	4 Pfarrkirche (B)
Bad Erlach	5 Bahnhof (B)
6 Brunn Feuerwehr (B)	
Lanzenkirchen	7 Gasthaus Art
8 Hauptplatz (B)	
Föhrenau	9 Feuerwehr (B)
Katzelsdorf	10 Eichbühl (B)
11 KM Hofbauer Gym. (B)	12 Sonnenblumen Kiga (B)
13 Friedhof (B)	14 Regenbogen Kiga (B)
15 Gasthaus Fröch (B)	16 Firma Nolz (B)
17 Triftweg / Trafo	18 Eichbüchl Feuerwehr
19 Sägewerk (B)	20 Nelkeng. / Trafo (B)
21 Frohsdf. Siedlung (B)	
Wiener Neustadt	22 Disco Molkereistraße
23 Hauptbahnhof (B)	24 Domplatz
25 Cine Nova Center (B)	26 NÖGKK (B)
27 Bezirkshauptmanns. (B)	

(B) = Standort bei Bushaltestelle

Die Betriebszeiten

Das AST verkehrt in den Nächten von Freitag auf Samstag und von Samstag auf Sonntag sowie vor Feiertagen. Es werden je Richtung drei Fahrten angeboten. Aus Katzelsdorf werden zusätzlich von Montag bis Freitag auch zwei Fahrten nach und eine von Wr. Neustadt angeboten. Die genauen Abfahrtszeiten entnehmen Sie bitte dem Fahrplan auf www.vor.at.

Die Tarife

Neben dem Verbundtarif wird zusätzlich ein geringer Komfortzuschlag verrechnet, dafür bringt Sie das AST direkt bis zur Haustüre. Fahrgäste mit einer gültigen Wochen-, Monats- oder Jahreskarte für die zu fahrende Strecke zahlen somit nur den Komfortzuschlag von €0,50. Jugendtickets werden im AST nicht anerkannt. Tickets erhalten Sie im Fahrzeug.

Bestellung: 0810 810 278

Fahrten mit dem AST müssen telefonisch unter der Nummer 0810 810 278 spätestens 30 Min. vor der Abfahrtszeit bestellt werden. Ohne telefonische Anmeldung kann keine Beförderung erfolgen.

Folgende Angaben sind dabei erforderlich:

- Name und Telefonnummer
- Start und Ziel Ihrer Fahrt
- gewünschte Abfahrtszeit
- Anzahl der Fahrgäste

Mehr Info mit detaillierten Fahrplänen und Übersichtskarten der Sammelstellen erhalten Sie bei den Gemeinden sowie im Folder Anruf-Sammeltaxi (AST) Thermenumlandgemeinden, der zum kostenlosen Download auf www.vor.at bereitsteht.

Besser unterwegs zu Fuß

Für Wanderer sind die Bucklige Welt und das Wechselland ein wahres Paradies. Von gemütlichen Spaziergängen bis zum Bergsteigen – hier ist für jeden das Richtige dabei. Zahlreiche ausgeschilderte Wanderrouten und Themenwege laden dazu ein, die Region auf Schusters Rappen zu erkunden.



Geopfad Aspang, Hermannshöhle Kirchberg, Erzherzog Johann – Rundwanderweg, Zeitsprünge 4000 – Historienpfad, Waldlehrpfad Seebenstein, Wanderwege Krumbach uvm.

Ausflugsziele in der Region

In der Buckligen Welt und im Wechselland sind zahlreiche Ausflugsziele ganzjährig mit den regionalen Bahn- und Buslinien direkt erreichbar.



Zinnfigurenwelt Katzelsdorf, Salerium und Schischaukel Mönichkirchen, Windrad Lichtenegg mit Aussichtsplattform, Museumsdorf Krumbach uvm. mit kulinarischer Begleitung der über 80 „Sooo gut schmeckt die Bucklige Welt“-Mitgliedsbetriebe.



Detaillierte Infos erhalten Sie auf www.buckligewelt.at oder unter www.wieneralpen.at bzw. +43 2622 78960.

Mobilitätsmanagement Industrieviertel

Mit den Regionalen Mobilitätsmanagements der NÖ.Regional.GmbH stehen den Gemeinden und Kleinregionen in Niederösterreich kompetente Anlaufstellen für alle Mobilitätsfragen kostenlos zur Verfügung. Dabei werden folgende Ziele verfolgt:

- Information über das bestehende Verkehrsangebot, Verkehrsberatung
- Bewusstseinsbildung für alle klimafreundlichen Mobilitätsarten
- Aufzeigen von umweltverträglichen, innovativen Mobilitätslösungen und -alternativen
- Entwicklung und Umsetzung von regionsspezifischen Mobilitätsprojekten



Weitere Infos: www.noeregional.at/mobilitaet



Das Mobilitätsmanagement der NÖ.Regional.GmbH wird aus Mitteln des Europäischen Fonds für regionale Entwicklung kofinanziert.

Alle Linien der Region auf einen Blick:



510	Wien Hauptbahnhof – Meidling – Wiener Neustadt – Payerbach-Reichenau (Südbahn)
520	Wiener Neustadt – Aspang – Friedberg (Aspangbahn/Wechselbahn)
524	Wiener Neustadt – Mattersburg – Sopron – Deutschkreutz (Mattersburger Bahn)



1702	Neunkirchen – Penk – Kirchberg/Wechsel
1704	Wimpassing – Ternitz – Neunkirchen – Loipersbach – Pitten
1734	Gloggnitz – Otterthal – Trattenbach – Kirchberg/Wechsel
1736	Kirchberg/Wechsel – Trattenbach – Pfaffen
1738	Gloggnitz – Kranichberg
1758	Aspang-Markt – Mönichkirchen
1762	Aspang-Markt – St. Corona/Wechsel – Kirchberg/Wechsel
1764	Aspang-Markt – Mariensee
1766	Mönichkirchen – Friedberg
1768	Aspang-Markt – Zöbern – Schlag
1772	Edlitz – Kirchschatz in der Buckligen Welt – Bad Tatzmannsdorf
1774	Oberpullendorf – Lockenhaus – Kogl – Bubendorf
1776	Oberpullendorf – Kirchschatz in der Buckligen Welt
1780	Oberpullendorf – Maria Schutz – Mariazell – Erlaufsee
1848	Deutschkreutz – Weppersdorf – Draßmarkt – Bernstein
7818	Neunkirchen – Aspang-Markt
G7840	Wiener Neustadt – Hochwolkersdorf – Hollenthon – Landsee
G7840	Reichenau/Rax – Katzelsdorf
7848	Wiener Neustadt – Föhrenau – Guntrams
7858	Aspang-Markt – Grimmenstein – Seebenstein – Katzelsdorf
7860	Wien – Wiener Neustadt – Kirchschatz – Markt Neuhodis
7863	Aspang-Markt – Edlitz
7864	Edlitz – Grimmenstein – Hohegg – Hollabrunn
7865	Grimmenstein – Edlitz – Gschaidt
7866	Wiener Neustadt – Kirchschatz in der Buckligen Welt
7870	Kirchberg/Wechsel – Aspang-Markt
7882	Haßbach – Scheiblingkirchen
7884	Scheiblingkirchen – Wiesmath
7941	Rohrbach – Mattersburg – Katzelsdorf

Die Fahrpläne aller Linien in der Region finden Sie zum kostenlosen Download auf www.vor.at

VOR-Services



www.vor.at

Informationen zu Tickets und Preisen, Fahrplanauskünfte und alle Fahrpläne zum kostenlosen Download.



kundenservice@vor.at

Bei Fragen zum Öffentlichen Verkehr sowie individuelle Fahrplanauskünfte und Preisberatung.



VOR-Hotline: 0810 22 23 24

Beratung über Fahrplan, Tickets und Preise.
Mo - Fr (werktags) von 7 - 20 Uhr,
Sa (werktags) von 7 - 14 Uhr.



VOR-ServiceCenter

Persönliche Beratung zur Mobilität in Wien, NÖ und BGLD in der BahnhofCity Wien West.
Mo - Fr (werktags) von 8 - 18 Uhr.



VOR | AnachB App

Der kostenlose, österreichweite Routenplaner für Öffis, Fahrrad, zu Fuß und Auto als App für Android, iOS und Windows Phone.



shop.vor.at

Tickets für Wien, NÖ und BGLD bequem online kaufen.

Impressum: Medieninhaber & Herausgeber:
Verkehrsverbund Ost-Region (VOR) Gesellschaft m.b.H.,
Europaplatz 3/3, A-1150 Wien, www.vor.at
Druck: agensketterl Druckerei GmbH, 2540 Bad Vöslau
Irrtümer, Satz- bzw. Druckfehler und Änderungen
vorbehalten. Stand: November 2016

