

Mit Bus und Bahn
einfach und günstig
unterwegs



**Persönlichen
Fahrplan mit
Fahrplanscheck
(siehe Einklappseite)
anfordern!**

Mobil in Krems – Hollabrunn

Stand: November 2016





Das VOR-Tarifsystem

Einfach von A nach B

Einfach. Start und Ziel nennen, schon erhalten Sie die Preise für alle verfügbaren Tickets.

Fair. Der Preis für Ihr Ticket errechnet sich automatisch aus den optimalen, im Fahrplan angebotenen Strecken.

Flexibel. Mit einer Wochen-, Monats- oder Jahreskarte können Sie neben Ihrer Stammstrecke auch zusätzliche Linien bzw. Linienabschnitte in Ihrem persönlichen Netz nutzen. Durch die Eingabe eines Zwischenzieles können Sie Ihr Netz individuell gestalten.

Bewährt. Die neuen VOR-Tickets erhalten Sie wie gewohnt bei Ihren bisherigen Verkaufsstellen: in vielen Verkehrsmitteln, am Schalter, online, am Automat und neu im VOR-Online-Ticket-Shop auf shop.vor.at.

Berechnung von Preisen und dem persönlichen Netz

Die Berechnung der Preise erfolgt automatisch durch die Verkaufsgeräte und die VOR-Preisankunft auf www.vor.at.



Bei Fahrten von bzw. nach Wien

Wenn bereits ein Fahrausweis für Wien vorhanden ist, wählen Sie beim Ticketkauf als Start bzw. Ziel bitte „Wien Kernzonengrenze“.

Einzel- und Tageskarten

Für die Strecke von A nach B wird automatisch ein Ticketpreis verrechnet. Mit diesem Ticket dürfen alle Routen befahren werden, die für die gewünschte Fahrt angeboten werden.

Einzelkarten sind gültig für eine Fahrt auf der aufgedruckten Strecke (ohne Fahrtunterbrechungen und unnötige Umwegfahrten). Das Umsteigen ist jedoch möglich.

Tageskarten sind gültig für beliebig viele Fahrten auf der Strecke und an dem Tag, der auf der Karte aufgedruckt ist (keine unnötigen Umwegfahrten). Umsteigen und Fahrtunterbrechungen sind möglich.

Folgende Varianten der Einzel- und Tageskarte können ausgewählt werden:

- Einzelfahrt/Tageskarte Vollpreis
- Einzelfahrt/Tageskarte Kind: gültig für Kinder von 6 – 15 Jahren (bis 1 Tag vor dem 15. Geburtstag). Kinder unter 6 Jahren fahren im VOR gratis.
- Einzelfahrt/Tageskarte SeniorInnen: gültig für Personen ab dem 62. Geburtstag, in der Region nur in Verbindung mit der ÖBB Vorteils card oder ÖBB Österreich card Senior.
- Einzelfahrt/Tageskarte Menschen mit Behinderung, Menschen mit Blindheit und Schwerkriegsbeschädigte mit entsprechendem Ausweis.
- Einzelfahrt/Tageskarte Hunde



Entwertung von Vorverkaufstickets

Durch den Wegfall der starren Zonen ist im neuen VOR-Tarifsystem die Nutzung von Vorverkaufsfahrscheinen oder Streifenkarten in der Region nicht mehr möglich. Die Entwerter an den Bahnhöfen in der Region werden abgebaut.

Dadurch entfällt auch die Möglichkeit, Vorverkaufstickets für Wien außerhalb Wiens zu entwerten. Sowohl Einzelfahrscheine wie auch Tageskarten sind für die durchgehende Fahrt Region - Wien inkl. Kernzone bei Automaten und im personenbedienten Verkauf (Personenkasse und BuslenkerInnen) erhältlich.

Zeitkarten

Die VOR-Preisauskunft berechnet einen Ticketpreis für die gewählte Strecke und zeigt zudem das dazugehörige „Persönliche Netz“ an. Das Ticket berechtigt zur Nutzung aller Verbundlinien in diesem Geltungsbereich.

Für Strecken nach/von/über Wien wählen Sie eine der folgenden Möglichkeiten:

- **Wien Kernzone:** Alle Öffentlichen Verkehrsmittel in Wien ausgenommen CAT, Flughafen-Schnellverkehre, Westbahn und touristische Angebote (z.B. Ringtram)
- **Wien Regionalverkehr:** Alle Züge der ÖBB, der Raaberbahn und der Wiener Lokalbahnen (im Streckenabschnitt Vösendorf-Siebenhirten bis Wien Matzleinsdorfer Platz) sowie Regionalbuslinien (Liniennummer mindestens 3-stellig), ausgenommen CAT, Flughafen-Schnellverkehre und touristische Angebote
- **Ohne Öffis in Wien:** Für Wien-Durchfahrer, wenn ein Ticket für Wien (z.B. Jahreskarte) schon vorhanden ist

Wochen- und Monatskarten sind übertragbar (ausgenommen im VOR-Online-Ticketshop gekaufte Tickets) und können von beliebig vielen Personen abwechselnd benützt werden.

Wochenkarten: gültig im persönlichen Netz der aufgedruckten Strecke für eine Kalenderwoche und am darauffolgenden Montag bis 9.00 Uhr.

Monatskarten: gültig im persönlichen Netz der aufgedruckten Strecke für einen Kalendermonat und darüber hinaus bis einschließlich 2. des Folgemonats.

Jahreskarten: gültig im persönlichen Netz der aufgedruckten Strecke in dem auf der Karte ersichtlichen Gültigkeitszeitraum (1 Jahr). Gültigkeitsbeginn der Jahreskarte ist mit jedem Monatsersten möglich. Jahreskarten sind nicht übertragbar.



Weitere Infos finden Sie im VOR-Jahreskarten-Folder oder auf www.vor.at.

Hier erhalten Sie Ihr Ticket

	VOR-ServiceCenter im Wiener Westbahnhof	VOR-Online-Ticketshop	LenkerInnen (Regionalbus)	Ticketautomaten (ÖBB)	Bahnhöfe (ÖBB)	Online Ticketshop (ÖBB)	Info- u. Ticketstellen & Kundenzentrum (Wiener Linien)	Online Ticketshop (Wiener Linien)	Ticketautomaten (Wiener Linien)	Ticketautomaten (Wiener Lokalbahnen)	Kundenservicestellen (Wiener Lokalbahnen)	In den Verkehrsmitteln (NOVOG)	Bahnhöfe (Raaberbahn)	Ticketautomaten (Raaberbahn)
Regionstickets														
Einzelfahrt Vollpreis	✓	✓	✓	✓	✓	✓	✓	✓	✓	✓	✓	✓	✓	✓
Einzelfahrt Kind	✓	✓	✓	✓	✓	✓	✓	✓	✓	✓	✓	✓	✓	✓
Einzelfahrt SeniorInnen	✓	✓	✓	✓	✓	✓	✓	✓	✓	✓	✓	✓	✓	✓
Einzelfahrt Menschen mit Behinderung / Blindheit	✓	✓	✓	✓	✓	✓	✓	✓	✓	✓	✓	✓	✓	✓
Einzelfahrt Schwerebeschädigte	✓	✓	✓	✓	✓	✓	✓	✓	✓	✓	✓	✓	✓	✓
Einzelfahrt Hunde	✓	✓	✓	✓	✓	✓	✓	✓	✓	✓	✓	✓	✓	✓
Tageskarten														
Tageskarte Vollpreis	✓	✓	✓	✓	✓	✓	✓	✓	✓	✓	✓	✓	✓	✓
Tageskarte Kind	✓	✓	✓	✓	✓	✓	✓	✓	✓	✓	✓	✓	✓	✓
Tageskarte SeniorInnen	✓	✓	✓	✓	✓	✓	✓	✓	✓	✓	✓	✓	✓	✓
Tageskarte Menschen mit Behinderung / Blindheit	✓	✓	✓	✓	✓	✓	✓	✓	✓	✓	✓	✓	✓	✓
Tageskarte Schwerebeschädigte	✓	✓	✓	✓	✓	✓	✓	✓	✓	✓	✓	✓	✓	✓
Tageskarte Hunde	✓	✓	✓	✓	✓	✓	✓	✓	✓	✓	✓	✓	✓	✓
Wochenkarten														
Wochenkarten	✓	✓	✓	✓	✓	✓	✓	✓	✓	✓	✓	✓	✓	✓
Monatskarten														
Monatskarten	✓	✓	✓	✓	✓	✓	✓	✓	✓	✓	✓	✓	✓	✓
Monatskarten für Studierende	✓	✓	✓	✓	✓	✓				✓	✓	✓	✓	✓
Jahreskarten														
Jahreskarten	3	✓			3	✓	4			3		3		
Jugendtickets														
Jugendticket € 19,60	✓	✓				✓	✓	✓	✓					
Top-Jugendticket € 60	✓	✓				✓	✓	✓	✓					
Tickets für Wien														
	✓	✓	✓	✓	✓	✓	✓	✓	✓	✓	✓	✓	✓	✓

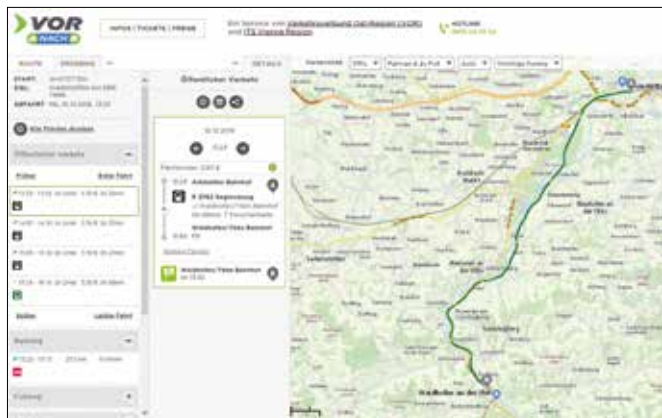
- 1) nur nach/von/über Wien
- 2) nur von Wien ausgehend
- 3) nur f. Region sowie Kombination mit Wien
- 4) nur für Wien

So kommen Sie am Besten von A nach B

Damit Sie Ihre Reise mit Bus und Bahn optimal planen können, bieten wir Ihnen zahlreiche Möglichkeiten, sich über Fahrpläne, Routen und Verbindungen zu informieren.

Der VOR | AnachB-Routenplaner – anachb.vor.at

Mit dem kostenlosen VOR | AnachB-Routenplaner auf anachb.vor.at können Routen für Öffentliche Verkehrsmittel, Fahrrad, zu Fuß oder mit dem Auto berechnet und miteinander kombiniert werden und das für ganz Österreich! Das neue System ist einfach zu bedienen und dank der eingebetteten Kartenansicht äußerst übersichtlich.



Zusätzlich stehen folgende kostenlose Services zur Verfügung:

- **Linienfahrplan** – detaillierter Fahrplan einzelner Linien.
- **Schienenfahrplan** – detaillierter Fahrplan einzelner Bahnlinien.
- **Linienfahrplan A nach B** – detaillierter Fahrplan für eine definierten Strecke. Hier werden nur Direktverbindungen berücksichtigt.
- **Haltestellenaushang** – detaillierter Fahrplan für eine gewünschte Haltestelle.
- **Persönlicher Fahrplan** – Übersicht aller Fahrtmöglichkeiten von A nach B innerhalb eines bestimmten Zeitfensters.

TIPP

Mit dem Fahrplanscheck auf der Rückseite dieser Broschüre erhalten Sie den Fahrplan für Ihre gewünschte Strecke per Post oder Mail.

Jugendtickets

Jugendtickets können von SchülerInnen einer Schule mit Öffentlichkeitsrecht und Lehrlingen, AbsolventInnen des freiwilligen Sozial- bzw. Umweltschutzjahres sowie PolizeischülerInnen unter 24 Jahren, deren Schule, Lehrstelle und/oder Wohnsitz in Wien, Niederösterreich oder dem Burgenland liegt, genützt werden.

→ *Die Jugendtickets sind nicht übertragbar und nur in Verbindung mit einem gültigen Schüler-, Berufsschul- oder Lehrlingsausweis gültig.*

Das Top-Jugendticket

Das Top-Jugendticket um € 60,00 gilt für beliebig viele Fahrten mit allen Verbundlinien in Wien, Niederösterreich und dem Burgenland an allen Tagen - auch in den Ferien.

Das Jugendticket

Das Jugendticket um € 19,60 ist für den Weg zur Schule, Lehr- oder Dienststelle an Schultagen bzw. für Lehrlinge an allen Tagen gültig.

HochschülerInnen

In der Region gibt es für Studierende bis 26 Jahre in Verbindung mit der ÖBB Vorteils card bzw. ÖBB Österreich card Jugend und einem Studierendenausweis ermäßigte Monatskarten.

In Wien gibt es für Studierende bis 26 Jahre attraktive Angebote während des Semesters und in den Ferien:

Tickets für Studierende in Wien

Semesterticket (mit Hauptwohnsitz in Wien)	€ 75,00
Semesterticket (mit Hauptwohnsitz nicht in Wien)	€ 150,00
Ferien-Monatskarte (Juli und August)	je € 29,50

Für den Kauf der Tickets ist eine Inskriptionsbestätigung bzw. ein gültiger Studierendenausweis erforderlich.

Park+Ride – Einfach umsteigen

In NÖ und BGLD ist die Nutzung der Park+Ride-Stellplätze für Offi-NutzerInnen kostenlos. In Wien wird derzeit bei den meisten Anlagen eine Gebühr von € 3,40 pro Tag eingehoben. BesitzerInnen einer Zeitkarte für die Öffis erhalten einen ermäßigten Tarif.

Park+Ride-Anlagen in Ihrer Region

Absdorf-Hippersdorf	Fels am Wagram
Gaisruck	Großweikersdorf
Hadersdorf am Kamp	Hausleiten
Kirchberg/Wagram	Krems/Donau
Stockerau	Tulln
Wagram-Grafenegg Bf.	Ziersdorf

→ Nähere Infos: www.vor.at oder unter **0810 22 23 24**

Fahrrad im VOR

In gekennzeichneten Zügen der ÖBB sowie in speziellen Bussen („Radtramper“) in der Wachau und im Mostviertel fährt Ihr Fahrrad gegen einen geringen Aufpreis mit. In Wien ist die Fahrradmitnahme in der U-Bahn außerhalb der Hauptverkehrszeiten gratis. Auf der S-Bahn kann Ihr Rad in Wien mit einer VOR-Jahreskarte, die Wien inkludiert, kostenlos transportiert werden.

Bike+Ride-Anlagen in Ihrer Region

Absdorf-Hippersdorf	Fels am Wagram
Großweikersdorf	Hadersdorf am Kamp
Hollabrunn	Krems/Donau
Kirchberg/Wagram	Stockerau
Tulln	Wagram-Grafenegg Bf.
Ziersdorf	

→ Weitere Infos finden Sie im **Folder „Fahrrad im VOR“** oder auf www.vor.at.

Mobilitätsmanagement NÖ-Mitte

Mit den Regionalen Mobilitätsmanagements in der NÖ.Regional.GmbH stehen den Gemeinden und Kleinregionen in Niederösterreich kompetente Anlaufstellen für alle Mobilitätsfragen kostenlos zur Verfügung. Dabei werden folgende Ziele verfolgt:

- Information über das bestehende Verkehrsangebot, Verkehrsberatung
- Bewusstseinsbildung für alle klimafreundlichen Mobilitätsarten
- Aufzeigen von umweltverträglichen, innovativen Mobilitätslösungen und -alternativen
- Entwicklung und Umsetzung von regionsspezifischen Mobilitätsprojekten



Weitere Infos: www.noeregional.at/mobilitaet

noe regional
Die Kraft der Gemeinsamkeit



Das Mobilitätsmanagement der NÖ.Regional.GmbH wird aus Mitteln des Europäischen Fonds für regionale Entwicklung kofinanziert.

Linien in Krems - Hollabrunn



S4/903 Stockerau – Absdorf-Hippersdorf – Tulln Stadt – Tullnerfeld

S3/903 Wien – Stockerau – Hollabrunn

800 Wien Franz-Josefs-Bahnhof – Sigmundsherberg – Gmünd – Ceske Velenice

810 Wien Franz-Josefs-Bahnhof – Hadersdorf/Kamp – Krems/Donau

820 Krems/Donau – Hadersdorf/Kamp – Horn – Sigmundsherberg

903 Wien Floridsdorf – Hollabrunn – Retz – Znojmo



703 Krems/Donau – Grafenwörth – Straß im Straßertale – Mühlbach

800 Tulln – Hausleiten – Göllersdorf – Hollabrunn

801 Absdorf – Großweikersdorf

802 Unterparschenbrunn – Niederrußbach – Großweikersdorf

803 Hollabrunn – Großweikersdorf – Kirchberg/Wagram

804 Hollabrunn – Stetteldorf – Hausleiten – Maissau

805 Hollabrunn – Ziersdorf – Großweikersdorf – Hollabrunn

806 Hollabrunn – Ziersdorf – Straß – Krems/Donau

807 Großriedenthal – Eggendorf/Walde – Ravelsbach

840 Stockerau – Unterparschenbrunn

841 Stockerau – Absdorf/Hippersdorf

842 Hausleiten – Stetteldorf – Hausleiten

860 Frauendorf/Au – Kirchberg/Wagram

861 Tulln – Kirchberg/Wagram – Großriedenthal







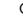
862 Wagram/Wagram – Grafenwörth – Jettsdorf

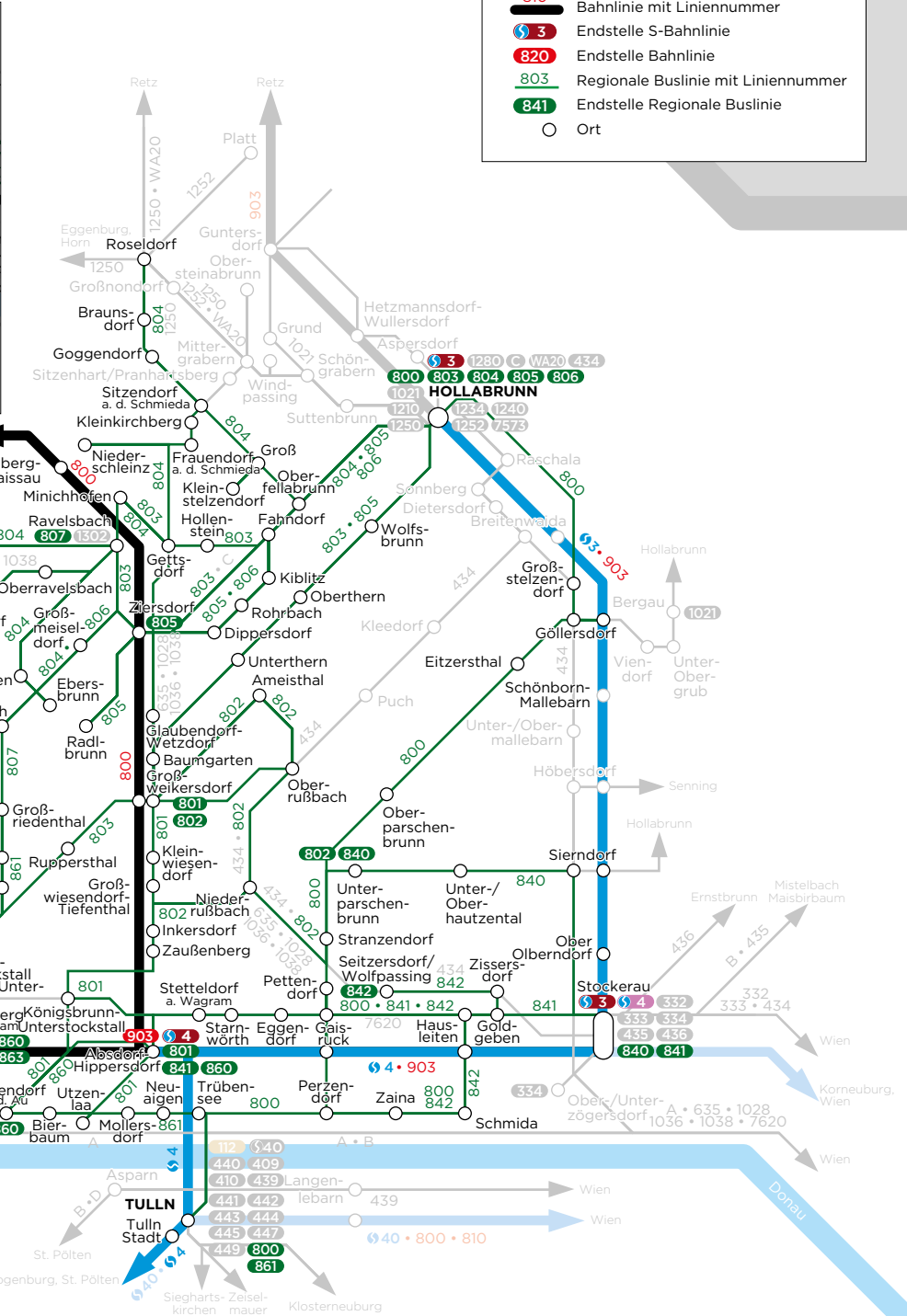
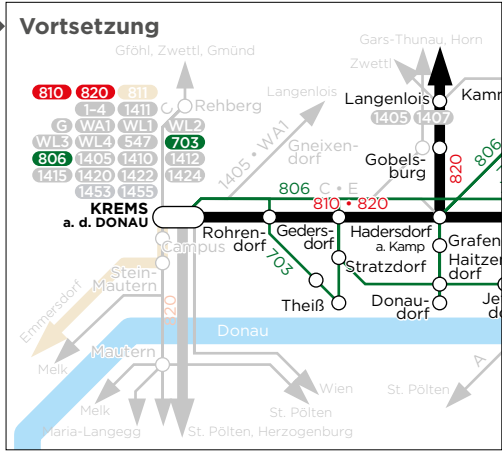
863 Grafenwörth – Sachsendorf – Kirchberg/Wagram

864 Kirchberg/Wagram – Fels/Wagram – Ronthal

Die Fahrpläne aller Linien in Krems - Hollabrunn finden Sie zum kostenlosen Download auf www.vor.at

Verkehrslinienplan Krems-Hollabrunn

-  **3** S-Bahnlinie mit Liniennummer
-  **810** Bahnlinie mit Liniennummer
-  **3** Endstelle S-Bahnlinie
-  **820** Endstelle Bahnlinie
-  **803** Regionale Buslinie mit Liniennummer
-  **841** Endstelle Regionale Buslinie
-  Ort



VOR-Services



www.vor.at

Informationen zu Tickets und Preisen, Fahrplanauskünfte und alle Fahrpläne zum kostenlosen Download.



kundenservice@vor.at

Bei Fragen zum Öffentlichen Verkehr sowie individuelle Fahrplanauskünfte und Preisberatung.



VOR-Hotline: 0810 22 23 24

Beratung über Fahrplan, Tickets und Preise.
Mo - Fr (werktags) von 7 - 20 Uhr,
Sa (werktags) von 7 - 14 Uhr.



VOR-ServiceCenter

Persönliche Beratung zur Mobilität in Wien, NÖ und BGLD in der BahnhofCity Wien West.
Mo - Fr (werktags) von 8 - 18 Uhr.



VOR | AnachB App

Der kostenlose, österreichweite Routenplaner für Öffis, Fahrrad, zu Fuß und Auto als App für Android, iOS und Windows Phone.



shop.vor.at

Tickets für Wien, NÖ und BGLD bequem online kaufen.

Impressum: Medieninhaber & Herausgeber:
Verkehrsverbund Ost-Region (VOR) Gesellschaft m.b.H.,
Europaplatz 3/3, A-1150 Wien, www.vor.at
Druck: agensketterl Druckerei GmbH, 2540 Bad Vöslau
Coverfoto: © Liebhart
Irrtümer, Satz- bzw. Druckfehler und Änderungen
vorbehalten. Stand: November 2016

