

Mit Bus und Bahn  
einfach und günstig  
**unterwegs**

**Persönlichen  
Fahrplan mit  
Fahrplanscheck  
(siehe Einklappseite)  
anfordern!**

# Mobil im südlichen Mostviertel

**Stand: November 2016**





# Das VOR-Tarifsystem

## Einfach von A nach B

**Einfach.** Start und Ziel nennen, schon erhalten Sie die Preise für alle verfügbaren Tickets.

**Fair.** Der Preis für Ihr Ticket errechnet sich automatisch aus den optimalen, im Fahrplan angebotenen Strecken.

**Flexibel.** Mit einer Wochen-, Monats- oder Jahreskarte können Sie neben Ihrer Stammstrecke auch zusätzliche Linien bzw. Linienabschnitte in Ihrem persönlichen Netz nutzen. Durch die Eingabe eines Zwischenzieles können Sie Ihr Netz individuell gestalten.

**Bewährt.** Die neuen VOR-Tickets erhalten Sie wie gewohnt bei Ihren bisherigen Verkaufsstellen: in vielen Verkehrsmitteln, am Schalter, online, am Automat und neu im VOR-Online-Ticket-Shop auf [shop.vor.at](http://shop.vor.at).

## Berechnung von Preisen und dem persönlichen Netz

Die Berechnung der Preise erfolgt automatisch durch die Verkaufsgeräte und die VOR-Preisankunft auf [www.vor.at](http://www.vor.at).



### Bei Fahrten von bzw. nach Wien

Wenn bereits ein Fahrausweis für Wien vorhanden ist, wählen Sie beim Ticketkauf als Start bzw. Ziel bitte „Wien Kernzonengrenze“.

### Einzel- und Tageskarten

Für die Strecke von A nach B wird automatisch ein Ticketpreis verrechnet. Mit diesem Ticket dürfen alle Routen befahren werden, die für die gewünschte Fahrt angeboten werden.

**Einzelkarten** sind gültig für eine Fahrt auf der aufgedruckten Strecke (ohne Fahrtunterbrechungen und unnötige Umwegfahrten). Das Umsteigen ist jedoch möglich.

**Tageskarten** sind gültig für beliebig viele Fahrten auf der Strecke und an dem Tag, der auf der Karte aufgedruckt ist (keine unnötigen Umwegfahrten). Umsteigen und Fahrtunterbrechungen sind möglich.

### Folgende Varianten der Einzel- und Tageskarte können ausgewählt werden:

- Einzelfahrt/Tageskarte Vollpreis
- Einzelfahrt/Tageskarte Kind: gültig für Kinder von 6 – 15 Jahren (bis 1 Tag vor dem 15. Geburtstag). Kinder unter 6 Jahren fahren im VOR gratis.
- Einzelfahrt/Tageskarte SeniorInnen: gültig für Personen ab dem 62. Geburtstag, in der Region nur in Verbindung mit der ÖBB Vorteils card oder ÖBB Österreich card Senior.
- Einzelfahrt/Tageskarte Menschen mit Behinderung, Menschen mit Blindheit und Schwerkriegsbeschädigte mit entsprechendem Ausweis.
- Einzelfahrt/Tageskarte Hunde

## Zeitkarten

Die VOR-Preisauskunft berechnet einen Ticketpreis für die gewählte Strecke und zeigt zudem das dazugehörige „Persönliche Netz“ an. Das Ticket berechtigt zur Nutzung aller Verbindungslinien in diesem Geltungsbereich.

### Für Strecken nach/von/über Wien wählen Sie eine der folgenden Möglichkeiten:

- **Wien Kernzone:** Alle Öffentlichen Verkehrsmittel in Wien ausgenommen CAT, Flughafen-Schnellverkehre, Westbahn und touristische Angebote (z.B. Ringtram)
- **Wien Regionalverkehr:** Alle Züge der ÖBB, der Raaberbahn und der Wiener Lokalbahnen (im Streckenabschnitt Vösendorf-Siebenbrunn bis Wien Matzleinsdorfer Platz) sowie Regionalbuslinien (Liniennummer mindestens 3-stellig), ausgenommen CAT, Flughafen-Schnellverkehre und touristische Angebote
- **Ohne Öffis in Wien:** Für Wien-Durchfahrer, wenn ein Ticket für Wien (z.B. Jahreskarte) schon vorhanden ist

Wochen- und Monatskarten sind übertragbar (ausgenommen im VOR-Online-Ticketshop gekaufte Tickets) und können von beliebig vielen Personen abwechselnd benützt werden.

**Wochenkarten:** gültig im persönlichen Netz der aufgedruckten Strecke für eine Kalenderwoche und am darauffolgenden Montag bis 9.00 Uhr.

**Monatskarten:** gültig im persönlichen Netz der aufgedruckten Strecke für einen Kalendermonat und darüber hinaus bis einschließlich 2. des Folgemonats.

**Jahreskarten:** gültig im persönlichen Netz der aufgedruckten Strecke in dem auf der Karte ersichtlichen Gültigkeitszeitraum (1 Jahr). Gültigkeitsbeginn der Jahreskarte ist mit jedem Monatsersten möglich. Jahreskarten sind nicht übertragbar.



Weitere Infos finden Sie im VOR-Jahreskarten-Folder oder auf [www.vor.at](http://www.vor.at).

## Hier erhalten Sie Ihr Ticket

	VOR-ServiceCenter im Wiener Westbahnhof	VOR-Online-Ticketshop	LenkerInnen (Regionalbus)	Ticketautomaten (ÖBB)	Bahnhöfe (ÖBB)	Online Ticketshop (ÖBB)	Info- u. Ticketstellen & Kundenzentrum (Wiener Linien)	Online Ticketshop (Wiener Linien)	Ticketautomaten (Wiener Linien)	Ticketautomaten (Wiener Lokalbahnen)	Kundenservicestellen (Wiener Lokalbahnen)	In den Verkehrsmitteln (NOVOG)	Bahnhöfe (Raaberbahn)	Ticketautomaten (Raaberbahn)
<b>Regionstickets</b>														
Einzelfahrt Vollpreis	✓	✓	✓	✓	✓	✓	✓	✓	✓	✓	✓	✓	✓	✓
Einzelfahrt Kind	✓	✓	✓	✓	✓	✓	✓	✓	✓	✓	✓	✓	✓	✓
Einzelfahrt SeniorInnen	✓	✓	✓	✓	✓	✓	✓	✓	✓	✓	✓	✓	✓	✓
Einzelfahrt Menschen mit Behinderung / Blindheit	✓	✓	✓	✓	✓	✓	✓	✓	✓	✓	✓	✓	✓	✓
Einzelfahrt Schwerebeschädigte	✓	✓	✓	✓	✓	✓	✓	✓	✓	✓	✓	✓	✓	✓
Einzelfahrt Hunde	✓	✓	✓	✓	✓	✓	✓	✓	✓	✓	✓	✓	✓	✓
<b>Tageskarten</b>														
Tageskarte Vollpreis	✓	✓	✓	✓	✓	✓	✓	✓	✓	✓	✓	✓	✓	✓
Tageskarte Kind	✓	✓	✓	✓	✓	✓	✓	✓	✓	✓	✓	✓	✓	✓
Tageskarte SeniorInnen	✓	✓	✓	✓	✓	✓	✓	✓	✓	✓	✓	✓	✓	✓
Tageskarte Menschen mit Behinderung / Blindheit	✓	✓	✓	✓	✓	✓	✓	✓	✓	✓	✓	✓	✓	✓
Tageskarte Schwerebeschädigte	✓	✓	✓	✓	✓	✓	✓	✓	✓	✓	✓	✓	✓	✓
Tageskarte Hunde	✓	✓	✓	✓	✓	✓	✓	✓	✓	✓	✓	✓	✓	✓
<b>Wochenkarten</b>														
Wochenkarten	✓	✓	✓	✓	✓	✓	✓	✓	✓	✓	✓	✓	✓	✓
<b>Monatskarten</b>														
Monatskarten	✓	✓	✓	✓	✓	✓	✓	✓	✓	✓	✓	✓	✓	✓
Monatskarten für Studierende	✓	✓	✓	✓	✓	✓				✓	✓	✓	✓	✓
<b>Jahreskarten</b>														
Jahreskarten	3				3		4		3		3		3	
<b>Jugendtickets</b>														
Jugendticket € 19,60	✓	✓				✓	✓	✓	✓					
Top-Jugendticket € 60	✓	✓				✓	✓	✓	✓					
<b>Tickets für Wien</b>														
	✓	✓	✓	✓	✓	✓	✓	✓	✓	✓	✓	✓	✓	✓

- 1) nur nach/von/über Wien
- 2) nur von Wien ausgehend
- 3) nur f. Region sowie Kombination mit Wien
- 4) nur für Wien

## Jugendtickets

Jugendtickets können von SchülerInnen einer Schule mit Öffentlichkeitsrecht, Lehrlingen, AbsolventInnen des freiwilligen Sozial- bzw. Umweltschutzjahres sowie PolizeischülerInnen unter 24 Jahren, deren Schule, Lehrstelle und/oder Wohnsitz in Wien, Niederösterreich oder dem Burgenland liegt, genützt werden.

→ *Die Jugendtickets sind nicht übertragbar und nur in Verbindung mit einem gültigen Schüler-, Berufsschul- oder Lehrlingsausweis gültig.*

### Das Top-Jugendticket

Das Top-Jugendticket um € 60,00 gilt für beliebig viele Fahrten mit allen Verbundlinien in Wien, Niederösterreich und dem Burgenland an allen Tagen - auch in den Ferien.

### Das Jugendticket

Das Jugendticket um € 19,60 ist für den Weg zur Schule, Lehr- oder Dienststelle an Schultagen bzw. für Lehrlinge an allen Tagen gültig.



Weitere Infos zu den Jugendtickets finden Sie im Jugendticket-Folder sowie auf [www.vor.at](http://www.vor.at).

## HochschülerInnen

In der Region gibt es für Studierende bis 26 Jahre in Verbindung mit der ÖBB Vorteils card bzw. ÖBB Österreich card Jugend und einem Studierendenausweis ermäßigte Monatskarten.

Darüber hinaus werden in Niederösterreich und dem Burgenland Fahrtkostenförderungen gewährt. Mehr Information erhalten Sie telefonisch unter: Niederösterreich: 02742/9005-9005  
Burgenland: 057-600-2862

In Wien gibt es für Studierende bis 26 Jahre attraktive Angebote während des Semesters und in den Ferien:

### Tickets für Studierende in Wien

Semesterticket (mit Hauptwohnsitz in Wien)	€ 75,00
Semesterticket (mit Hauptwohnsitz nicht in Wien)	€ 150,00
Ferien-Monatskarte (Juli und August)	je € 29,50

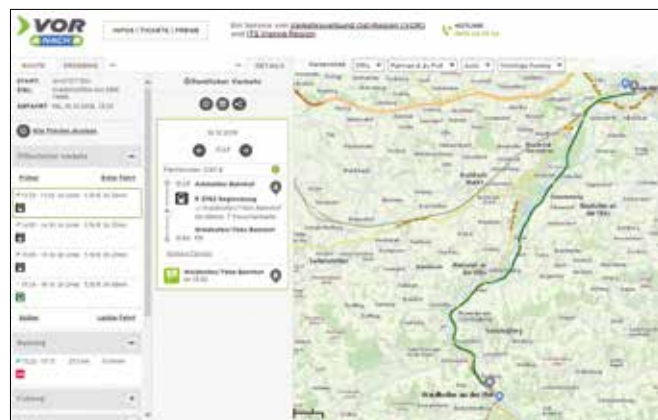
Für den Kauf der Tickets ist eine Inskriptionsbestätigung bzw. ein gültiger Studierendenausweis erforderlich.

## So kommen Sie am Besten von A nach B

Damit Sie Ihre Reise mit Bus und Bahn optimal planen können, bieten wir Ihnen zahlreiche Möglichkeiten, sich über Fahrpläne, Routen und Verbindungen zu informieren.

### Der VOR | AnachB-Routenplaner – [anachb.vor.at](http://anachb.vor.at)

Mit dem kostenlosen VOR | AnachB-Routenplaner auf [anachb.vor.at](http://anachb.vor.at) können Routen für Öffentliche Verkehrsmittel, Fahrrad, zu Fuß oder mit dem Auto berechnet und miteinander kombiniert werden und das für ganz Österreich! Das neue System ist einfach zu bedienen und dank der eingebetteten Kartenansicht äußerst übersichtlich.



### Zusätzlich stehen folgende kostenlose Services zur Verfügung:

- **Linienfahrplan** – detaillierter Fahrplan einzelner Linien.
- **Schienenfahrplan** – detaillierter Fahrplan einzelner Bahnlinien.
- **Linienfahrplan A nach B** – detaillierter Fahrplan für eine definierte Strecke. Hier werden nur Direktverbindungen berücksichtigt.
- **Haltestellenaushang** – detaillierter Fahrplan für eine gewünschte Haltestelle.
- **Persönlicher Fahrplan** – Übersicht aller Fahrmöglichkeiten von A nach B innerhalb eines bestimmten Zeitfensters.



Mit dem Fahrplanscheck auf der Rückseite dieser Broschüre erhalten Sie den Fahrplan für Ihre gewünschte Strecke per Post oder Mail.

## Die VOR | AnachB-App

Der kostenlose, österreichweite Routenplaner für Öffis, Fahrrad, zu Fuß und Auto als App für Android, iOS und Windows Phone. Mit der neuen VOR | AnachB-App hat man alle Verbindungen auch unterwegs immer bei der Hand.



## Die VOR-Hotline – 0810 22 23 24

Alle Infos zu Fahrplan, Tickets und Preisen erhalten Sie auch unter 0810 22 23 24. Wir freuen uns über Ihren Anruf an Werktagen Mo – Fr von 7 – 20 Uhr und von Sa 7 – 14 Uhr.

## Das VOR-ServiceCenter

Persönliche Beratung zur Mobilität in der Ostregion erhalten Sie in unserem ServiceCenter in der BahnhofCity Wien West. Öffnungszeiten an Werktagen: Mo – Fr von 8 – 18 Uhr.

## Park+Ride – Einfach umsteigen

In Niederösterreich und dem Burgenland ist die Nutzung der 40.000 Park+Ride-Stellplätze für Fahrgäste von Öffentlichen Verkehrsmitteln kostenlos. In Wien wird derzeit bei den meisten Anlagen eine Gebühr von € 3,40 pro Tag eingehoben. BesitzerInnen einer Zeitkarte für die Öffis erhalten einen ermäßigten Tarif.

### Park+Ride-Anlagen in Ihrer Region (Auszug)

Amstetten	Pöchlarn
Purgstall/Erlauf	Scheibbs
Waidhofen/Ybbs	Waidhofen/Ybbs Lokalbahn
Wieselburg	

→ Weitere Park+Ride-Anlagen finden Sie auf: [www.vor.at](http://www.vor.at) oder unter **0810 22 23 24**

## Fahrrad im VOR

In gekennzeichneten Zügen der ÖBB sowie in speziellen Bussen („Radtramper“) in der Wachau und im Mostviertel (Ybbstal – zwischen Waidhofen/Ybbs und Lunz) fährt Ihr Fahrrad gegen einen geringen Aufpreis mit. In Wien ist die Fahrradmitnahme in der U-Bahn außerhalb der Hauptverkehrszeiten erlaubt und gratis. Auf der S-Bahn kann Ihr Rad in Wien mit einer VOR-Jahreskarte, die Wien inkludiert, kostenlos transportiert werden.

### Bike+Ride-Anlagen in Ihrer Region (Auszug)

Amstetten	Pöchlarn
Purgstall/Erlauf	Scheibbs
Waidhofen/Ybbs	Waidhofen/Ybbs Lokalbahn
Wieselburg	

→ Weitere Infos finden Sie im **Folder „Fahrrad im VOR“** oder auf [www.vor.at](http://www.vor.at).

## Leihräder

Mit Citybike in Wien und nextbike in NÖ und BGLD stehen flächendeckende und kostengünstige Leihradsysteme zur Verfügung. Die nextbikes sind nach einer einmaligen Registrierung einfach unter +43 2742 229901 oder über die nextbike-App auszuleihen. Im Mostviertel ist nextbike beispielsweise in Lunz/See zu finden.

Vergünstigungen gibt es mit einer VOR-Jahreskarte, ÖBB Vorteilscard, NÖ-Card oder Burgenland Card. Detaillierte Infos finden Sie auch auf [www.nextbike.at](http://www.nextbike.at).

## E-Mobilität / E-Bikes

Im Gebiet Eisenstraße und Moststraße entsteht 2016/2017 ein flächendeckendes Netz von E-Ladesäulen für Autos (22 kw/11kw) und Fahrräder. Weitere Informationen hierzu erhalten Sie unter [e-tankstellen-finder.com](http://e-tankstellen-finder.com).

E-Mountain-Bike-Verleihstationen finden Sie in Gaming, Göstling/Ybbs, Hollenstein/Ybbs und Lackenhof/ Ötscher.



Nähere Informationen zum Verleih von E-Bikes und E-Mountainbikes erhalten Sie auf [www.mostviertel.at](http://www.mostviertel.at), bei den MitarbeiterInnen von Mostviertel Tourismus unter +43 7482 20444 sowie in den örtlichen Tourismusbüros.

## Besser unterwegs zu Fuß

Zahlreiche ausgeschilderte Wanderrouten und Themenwege laden dazu ein, die Region auf Schusters Rappen zu erkunden.



Ötschergräben, Naturpark Ötscher-Tormäuer, Panoramahöhenweg, Dreiklang der Lunzer Seen, Naturpark Buchenberg, Erlebniswelt Mendlingtal, Mariazell u.v.m.

## Ausflugsziele im südlichen Mostviertel

Im südlichen Mostviertel sind zahlreiche Ausflugsziele ganzjährig mit der Mostviertel-Linie, den Regionalbahnen und teilweise auch mit anderen regionalen Buslinien direkt erreichbar.



Wander- und Skiarena Ötscher/Lackenhof, Hochkar, Lunzer See, Ferrum Ybbsitz, Erlebniswelt Mendlingtal, Bruckner's Bierwelt u.v.m.



Detaillierte Infos erhalten Sie auf [www.mostviertel.at](http://www.mostviertel.at), bei den MitarbeiterInnen von Mostviertel Tourismus unter +43 7482 20444, in den örtlichen Tourismusbüros sowie in der Ötscherbasis unter 02728/21 100.

## Weitere Mobilitätsangebote im südlichen Mostviertel

### Nachtbusse

Der **Disco.Buzz** bringt NachtschwärmerInnen im Raum Wieselburg-Ybbs für nur € 2 pro Fahrt entlang von 2 Routen an Freitagen und Samstagen (außer im Juli und August) zu den verschiedensten Zielen. Detaillierte Fahrpläne finden Sie auch auf [www.wieselburg.gv.at](http://www.wieselburg.gv.at).

Der **N8Buzz** Großes und Kleines Erlaufthal fährt an Samstagen von September bis April auf 2 Routen von Gresten und Scheibbs nach Kammelbach – Ybbs. Für NachtschwärmerInnen um nur € 2. Die Fahrpläne finden Sie auf [www.n8buzz.at](http://www.n8buzz.at).

Die Linie **MO2** bringt Sie Samstag abends zum Verbundtarif zur Disco Skistadl in Lunz und zu Lokalen in Göstling. Für die Rückfahrt stehen regionale Taxianbieter zur Verfügung.

### Skibusse

In der Wintersaison gibt es ein erweitertes Skibusangebot für Lackenhof-Ötscher und Göstling-Hochkar. Der Skibusfolder ist bei den Tourismusbüros Lackenhof +43 7480 20020 und Göstling +43 7484 26060, Lunz +43 7486 808115, den Gemeinde-

ämtern Gaming, Göstling und Lunz, den Bergbahnen Ötscher und Hochkar erhältlich.

### Mariazellerbahn

Mit der Mariazellerbahn haben Sie eine direkte Anreise zur Ötscherbasis im Naturpark Ötscher-Tormäuer.

→ *Detaillierte Infos erhalten Sie unter +43 2742 360990-99 oder auf [www.noevog.at/mariazellerbahn](http://www.noevog.at/mariazellerbahn).*

### Nostalgiebahn Ötscherlandexpress

Die Nostalgiebahn verkehrt von Kienberg-Gaming bis Lunz bzw. Göstling. Mit Volldampf durch das Ötscherland.

→ *Detaillierte Infos erhalten Sie unter +43 7482 20444 oder auf [www.lokalbahnen.at/bergstrecke](http://www.lokalbahnen.at/bergstrecke).*

### Ötschi's Bahnorama

Ötschi's Bahnorama ist ein Bummelzug, der vom Bahnhof Puchenstuben an der Mariazellerbahn über den Ort Puchenstuben und die Panoramastraße zu den Naturparkeingängen Sulzbichl und Erlaufboden fährt.

→ *Betriebszeiten: von 1. Mai bis 26. Okt. Sa, So und Feiertag*

### Wandertaxi

Von Juni bis September verkehrt nach Voranmeldung das Wandertaxi um 8:30 Uhr vom Tourismusbüro Göstling zur Schwarzalm (jeden Di) und Ybbstalerhütte (jeden Do). Die Rückfahrt ist jeweils um 16 Uhr. Anmeldung unter +43 7484 26060.

Das Wandertaxi für individuelle Wandertouren Ötscher – Lunz – Göstling. Fa. Daurer in Lunz/See +43 664 4420737 oder +43 7486 8450.

### Taxi

Sollten Sie keine passenden Verbindungen mit Bus oder Bahn finden, stehen Ihnen die Taxiunternehmen in der Region zur Verfügung.



Detaillierte Infos erhalten Sie auf [www.mostviertel.at](http://www.mostviertel.at), bei den MitarbeiterInnen von Mostviertel Tourismus unter +43 7482 20444 sowie in den örtlichen Tourismusbüros:

Lunz am See +43 7486 8081-15  
Göstling +43 7484 26060  
Lackenhof +43 7480 20020  
Hollenstein/Ybbs +43 7445 218-21  
Waidhofen/Ybbs +43 7442 511-255  
Ybbsitz +43 7443 85300

<b>Bergbahnen und Lifte</b>	
<b>Hochkar</b>	
www.goestling-hochkar.at oder www.hochkar.at	+43 7484 26060
<b>Ötscher-Lackenhof</b>	
www.oetscher.at oder www.lackenhof.at	+43 7484 200 20
<b>Hochbärneck</b>	
www.hochbaerneck.com	+43 7482 48464
<b>Maiszinken/Lunz</b>	
www.maiszinken.at	+43 7486 8434
<b>Königsberglifte/Hollenstein</b>	
www.koenigsberg.at	+43 7445 71 333
<b>St. Georgen am Reith Riesenlehen</b>	+43 676 4550295
<b>Forsteralm Gaflenz bei Waidhofen/Ybbs</b>	
www.forsteralm.com	+43 7353 346
<b>Mostviertler Schienenradl</b>	
<b>Schienenradl zwischen Wieselburg und Ruprechtshofen</b>	
www.mostviertler-schienenradl.at	+43 664 1182838
<b>Spezielle Angebote im Sommer</b>	
<b>Einhornexpress in Lunz</b>	
<b>Traktortaxi vom Lunzer Ortsgebiet zum Lunzer See</b>	
<b>Ruder-, Tret- oder Elektroboote der Bootsvermietung</b>	
<b>Leichtfried am Lunzer See</b>	

## Mobilitätsmanagement Mostviertel

Mit den Regionalen Mobilitätsmanagements der NÖ.Regional GmbH stehen den Gemeinden und Kleinregionen in Niederösterreich kompetente Anlaufstellen für alle Mobilitätsfragen kostenlos zur Verfügung. Dabei werden folgende Ziele verfolgt:

- Information über das bestehende Verkehrsangebot, Verkehrsberatung
- Bewusstseinsbildung für alle klimafreundlichen Mobilitätsarten
- Aufzeigen von umweltverträglichen, innovativen Mobilitätslösungen und -alternativen
- Entwicklung und Umsetzung von regionsspezifischen Mobilitätsprojekten



Weitere Infos: [www.noeregional.at/mobilitaet](http://www.noeregional.at/mobilitaet)

**noe regional**  
Die Kraft der Gemeinsamkeit



Das Mobilitätsmanagement der NÖ.Regional.GmbH wird aus Mitteln des Europäischen Fonds für regionale Entwicklung kofinanziert.

## Linien im südlichen Mostviertel



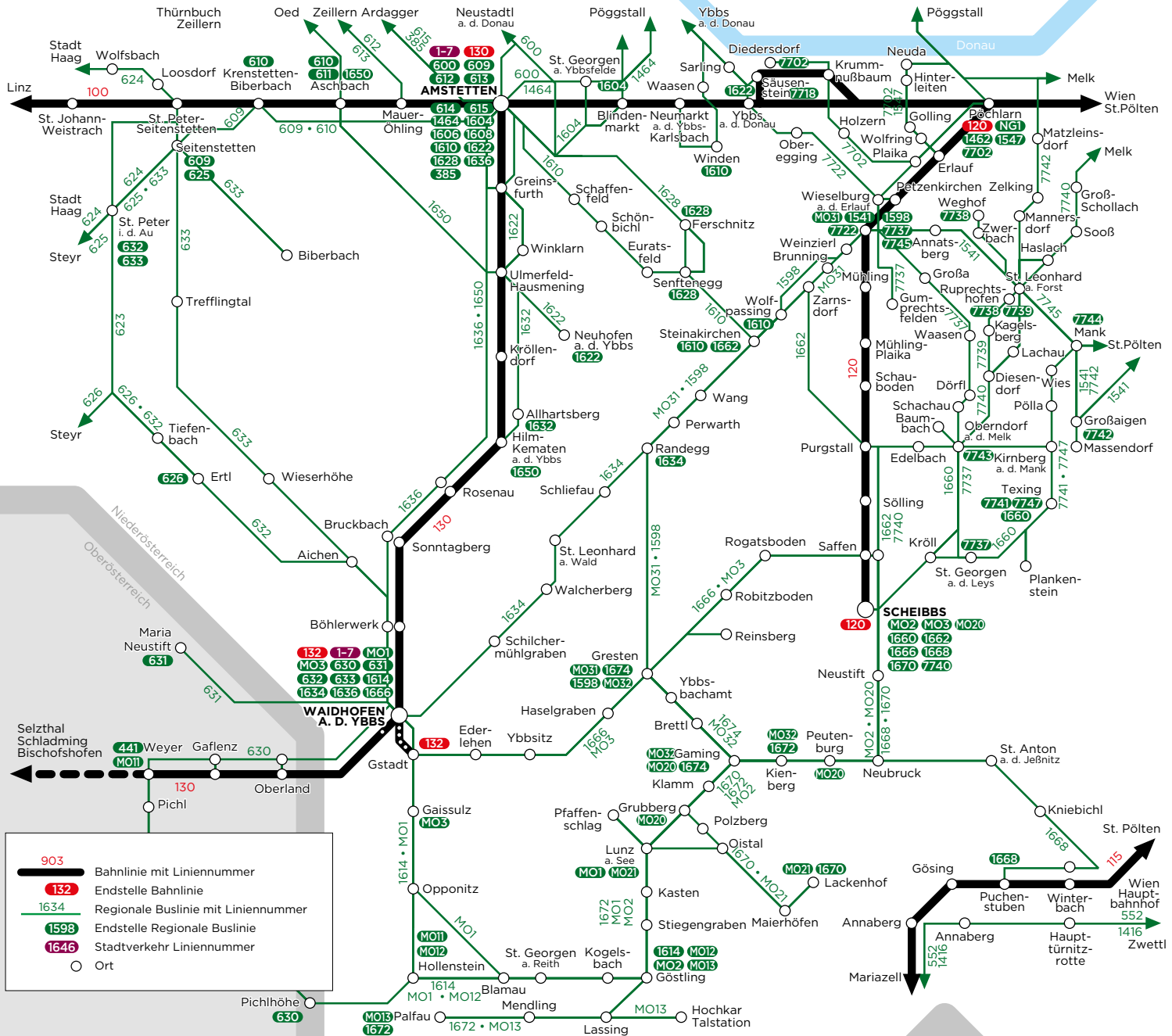
<b>120</b>	Pöchlarn – Scheibbs (Erlaufalbahn)
<b>130</b>	Amstetten – Kleinreifling (Rudolfsbahn)
<b>132</b>	Citybahn Waidhofen/Ybbs – Gstadt



<b>MO1</b>	Waidhofen/Ybbs – Opponitz – Hollenstein – Lunz/See Achtung: Sommer- bzw. Winterfahrplan beachten
<b>MO1</b>	Radtramper Mostviertel: Waidhofen/Ybbs – Lunz/See
<b>MO2/20</b>	Scheibbs – Gresten – Lunz/See – Göstling/Ybbs
<b>MO3</b>	Waidhofen/Ybbs – Gstadt – Gresten – Scheibbs
<b>MO11</b>	Hollenstein/Ybbs – Weyer/Enns
<b>MO12</b>	Göstling/Ybbs – Hollenstein/Ybbs Achtung: Sommer- bzw. Winterfahrplan beachten
<b>MO13</b>	Göstling/Ybbs – Lassing – Palfau Achtung: Sommer- bzw. Winterfahrplan beachten
<b>MO21</b>	Lackenhof – Lunz/See – Göstling/Ybbs
<b>MO31</b>	Wieselburg – Gresten
<b>MO32</b>	Gaming – Kienberg – Gresten
<b>630</b>	Waidhofen/Ybbs – Gaflenz – Weyer – Pichl
<b>631</b>	Waidhofen/Ybbs – Maria Neustift
<b>632</b>	Waidhofen/Ybbs – Ertl – St. Peter/Au
<b>633</b>	Waidhofen/Ybbs – Seitenstetten – St. Peter/Au – Biberbach
<b>698</b>	Ybbs/Donau – Säusenstein – Pöchlarn
<b>1598</b>	Wieselburg – Gresten
<b>1610</b>	Amstetten – Euratsfeld – Steinakirchen/Forst – Wolfpassing
<b>1614</b>	Waidhofen/Ybbs – Göstling/Ybbs
<b>1632</b>	Allhartsberg – Kematen – Allhartsberg
<b>1634</b>	Waidhofen/Ybbs – St. Leonhard/Walde – Randegg
<b>1636</b>	Waidhofen/Ybbs – Kematen/Ybbs – Amstetten
<b>1650</b>	Kematen/Ybbs – Aschbach
<b>1660</b>	Scheibbs – St. Georgen/Leys – Oberndorf – Texing
<b>1662</b>	Steinakirchen/Forst – Purgstall – Scheibbs
<b>1666</b>	Waidhofen/Ybbs – Ybbsitz – Gresten – Scheibbs
<b>1668</b>	Scheibbs – Winterbach – Puchenstuben
<b>1670</b>	Scheibbs – Kienberg – Lunz/See – Lackenhof
<b>1672</b>	Mitterau/Gaming – Lunz/See – Göstling/Ybbs – Palfau
<b>1674</b>	Gaming – Ybbsbachamt – Gresten
<b>1-5 u. 7</b>	Stadtverkehr Waidhofen/Ybbs

Die Fahrpläne aller Linien im südlichen Mostviertel finden Sie zum kostenlosen Download auf [www.vor.at](http://www.vor.at)

# Verkehrslinienplan südliches Mostviertel



Niederösterreich

Steiermark



## VOR-Services



### **www.vor.at**

Informationen zu Tickets und Preisen, Fahrplanauskünfte und alle Fahrpläne zum kostenlosen Download.



### **kundenservice@vor.at**

Bei Fragen zum Öffentlichen Verkehr sowie individuelle Fahrplanauskünfte und Preisberatung.



### **VOR-Hotline: 0810 22 23 24**

Beratung über Fahrplan, Tickets und Preise.  
Mo - Fr (werktags) von 7 - 20 Uhr,  
Sa (werktags) von 7 - 14 Uhr.



### **VOR-ServiceCenter**

Persönliche Beratung zur Mobilität in Wien, NÖ und BGLD in der BahnhofCity Wien West.  
Mo - Fr (werktags) von 8 - 18 Uhr.



### **VOR | AnachB App**

Der kostenlose, österreichweite Routenplaner für Öffis, Fahrrad, zu Fuß und Auto als App für Android, iOS und Windows Phone.



### **shop.vor.at**

Tickets für Wien, NÖ und BGLD bequem online kaufen.

**Impressum:** Medieninhaber & Herausgeber:  
Verkehrsverbund Ost-Region (VOR) Gesellschaft m.b.H.,  
Europaplatz 3/3, A-1150 Wien, www.vor.at  
Druck: agensketterl Druckerei GmbH, 2540 Bad Vöslau  
Irrtümer, Satz- bzw. Druckfehler und Änderungen  
vorbehalten. Stand: November 2016

