

Mit Bus und Bahn  
einfach und günstig  
**unterwegs**

**Persönlichen  
Fahrplan mit  
Fahrplanscheck  
(siehe Einklappseite)  
anfordern!**

# Mobil im Schneebergland

**Stand: November 2016**





## Das VOR-Tarifsystem

### Einfach von A nach B

**Einfach.** Start und Ziel nennen, schon erhalten Sie die Preise für alle verfügbaren Tickets.

**Fair.** Der Preis für Ihr Ticket errechnet sich automatisch aus den optimalen, im Fahrplan angebotenen Strecken.

**Flexibel.** Mit einer Wochen-, Monats- oder Jahreskarte können Sie neben Ihrer Stammstrecke auch zusätzliche Linien bzw. Linienabschnitte in Ihrem persönlichen Netz nutzen. Durch die Eingabe eines Zwischenzieles können Sie Ihr Netz individuell gestalten.

**Bewährt.** Die neuen VOR-Tickets erhalten Sie wie gewohnt bei Ihren bisherigen Verkaufsstellen: in vielen Verkehrsmitteln, am Schalter, online, am Automat und neu im VOR-Online-Ticket-Shop auf [shop.vor.at](https://shop.vor.at).

## Berechnung von Preisen und dem persönlichen Netz

Die Berechnung der Preise erfolgt automatisch durch die Verkaufsgeräte und die VOR-Preisankunft auf [www.vor.at](https://www.vor.at).



### Bei Fahrten von bzw. nach Wien

Wenn bereits ein Fahrausweis für Wien vorhanden ist, wählen Sie beim Ticketkauf als Start bzw. Ziel bitte „Wien Kernzonengrenze“.

### Einzel- und Tageskarten

Für die Strecke von A nach B wird automatisch ein Ticketpreis verrechnet. Mit diesem Ticket dürfen alle Routen befahren werden, die für die gewünschte Fahrt angeboten werden.

**Einzelkarten** sind gültig für eine Fahrt auf der aufgedruckten Strecke (ohne Fahrtunterbrechungen und unnötige Umwegfahrten). Das Umsteigen ist jedoch möglich.

**Tageskarten** sind gültig für beliebig viele Fahrten auf der Strecke und an dem Tag, der auf der Karte aufgedruckt ist (keine unnötigen Umwegfahrten). Umsteigen und Fahrtunterbrechungen sind möglich.

### Folgende Varianten der Einzel- und Tageskarte können ausgewählt werden:

- Einzelfahrt/Tageskarte Vollpreis
- Einzelfahrt/Tageskarte Kind: gültig für Kinder von 6 – 15 Jahren (bis 1 Tag vor dem 15. Geburtstag). Kinder unter 6 Jahren fahren im VOR gratis.
- Einzelfahrt/Tageskarte SeniorInnen: gültig für Personen ab dem 62. Geburtstag, in der Region nur in Verbindung mit der ÖBB Vorteils card oder ÖBB Österreich card Senior.
- Einzelfahrt/Tageskarte Menschen mit Behinderung, Menschen mit Blindheit und Schwerkriegsbeschädigte mit entsprechendem Ausweis.
- Einzelfahrt/Tageskarte Hunde



### Entwertung von Vorverkaufstickets

Durch den Wegfall der starren Zonen ist im neuen VOR-Tarifsystem die Nutzung von Vorverkaufsfahrscheinen oder Streifenkarten in der Region nicht mehr möglich. Die Entwerter an den Bahnhöfen in der Region werden abgebaut.

Dadurch entfällt auch die Möglichkeit, Vorverkaufstickets für Wien außerhalb Wiens zu entwerten. Sowohl Einzelfahrscheine wie auch Tageskarten sind für die durchgehende Fahrt Region - Wien inkl. Kernzone bei Automaten und im personenbedienten Verkauf (Personenkasse und BuslenkerInnen) erhältlich.

### Zeitkarten

Die VOR-Preisauskunft berechnet einen Ticketpreis für die gewählte Strecke und zeigt zudem das dazugehörige „Persönliche Netz“ an. Das Ticket berechtigt zur Nutzung aller Verbundlinien in diesem Geltungsbereich.

### Für Strecken nach/von/über Wien wählen Sie eine der folgenden Möglichkeiten:

- **Wien Kernzone:** Alle Öffentlichen Verkehrsmittel in Wien ausgenommen CAT, Flughafen-Schnellverkehre, Westbahn und touristische Angebote (z.B. Ringtram)
- **Wien Regionalverkehr:** Alle Züge der ÖBB, der Raaberbahn und der Wiener Lokalbahnen (im Streckenabschnitt Vösendorf-Siebenhirten bis Wien Matzleinsdorfer Platz) sowie Regionalbuslinien (Liniennummer mindestens 3-stellig), ausgenommen CAT, Flughafen-Schnellverkehre und touristische Angebote
- **Ohne Öffis in Wien:** Für Wien-Durchfahrer, wenn ein Ticket für Wien (z.B. Jahreskarte) schon vorhanden ist

Wochen- und Monatskarten sind übertragbar (ausgenommen im VOR-Online-Ticketshop gekaufte Tickets) und können von beliebig vielen Personen abwechselnd benützt werden.

**Wochenkarten:** gültig im persönlichen Netz der aufgedruckten Strecke für eine Kalenderwoche und am darauffolgenden Montag bis 9.00 Uhr.

**Monatskarten:** gültig im persönlichen Netz der aufgedruckten Strecke für einen Kalendermonat und darüber hinaus bis einschließlich 2. des Folgemonats.

**Jahreskarten:** gültig im persönlichen Netz der aufgedruckten Strecke in dem auf der Karte ersichtlichen Gültigkeitszeitraum (1 Jahr). Gültigkeitsbeginn der Jahreskarte ist mit jedem Monatsersten möglich. Jahreskarten sind nicht übertragbar.



Weitere Infos finden Sie im VOR-Jahreskarten-Folder oder auf [www.vor.at](http://www.vor.at).

## Hier erhalten Sie Ihr Ticket

	VOR-ServiceCenter im Wiener Westbahnhof	VOR-Online-Ticketshop	LenkerInnen (Regionalbus)	Ticketautomaten (ÖBB)	Bahnhöfe (ÖBB)	Online Ticketshop (ÖBB)	Info- u. Ticketstellen & Kundenzentrum (Wiener Linien)	Online Ticketshop (Wiener Linien)	Ticketautomaten (Wiener Linien)	Ticketautomaten (Wiener Lokalbahnen)	Kundenservicestellen (Wiener Lokalbahnen)	In den Verkehrsmitteln (NOVOG)	Bahnhöfe (Raaberbahn)	Ticketautomaten (Raaberbahn)
<b>Regionstickets</b>														
Einzelfahrt Vollpreis	✓	✓	✓	✓	✓	✓	✓	✓	✓	✓	✓	✓	✓	✓
Einzelfahrt Kind	✓	✓	✓	✓	✓	✓	✓	✓	✓	✓	✓	✓	✓	✓
Einzelfahrt SeniorInnen	✓	✓	✓	✓	✓	✓	✓	✓	✓	✓	✓	✓	✓	✓
Einzelfahrt Menschen mit Behinderung / Blindheit	✓	✓	✓	✓	✓	✓	✓	✓	✓	✓	✓	✓	✓	✓
Einzelfahrt Schwerekriegsbeschädigte	✓	✓	✓	✓	✓	✓	✓	✓	✓	✓	✓	✓	✓	✓
Einzelfahrt Hunde	✓	✓	✓	✓	✓	✓	✓	✓	✓	✓	✓	✓	✓	✓
<b>Tageskarten</b>														
Tageskarte Vollpreis	✓	✓	✓	✓	✓	✓	✓	✓	✓	✓	✓	✓	✓	✓
Tageskarte Kind	✓	✓	✓	✓	✓	✓	✓	✓	✓	✓	✓	✓	✓	✓
Tageskarte SeniorInnen	✓	✓	✓	✓	✓	✓	✓	✓	✓	✓	✓	✓	✓	✓
Tageskarte Menschen mit Behinderung / Blindheit	✓	✓	✓	✓	✓	✓	✓	✓	✓	✓	✓	✓	✓	✓
Tageskarte Schwerekriegsbeschädigte	✓	✓	✓	✓	✓	✓	✓	✓	✓	✓	✓	✓	✓	✓
Tageskarte Hunde	✓	✓	✓	✓	✓	✓	✓	✓	✓	✓	✓	✓	✓	✓
<b>Wochenkarten</b>														
Wochenkarten	✓	✓	✓	✓	✓	✓	✓	✓	✓	✓	✓	✓	✓	✓
<b>Monatskarten</b>														
Monatskarten	✓	✓	✓	✓	✓	✓	✓	✓	✓	✓	✓	✓	✓	✓
Monatskarten für Studierende	✓	✓	✓	✓	✓	✓			✓	✓	✓	✓	✓	✓
<b>Jahreskarten</b>														
Jahreskarten	3	✓			3	✓	4		3	✓	3	✓		
<b>Jugendtickets</b>														
Jugendticket € 19,60	✓	✓			✓	✓	✓	✓						
Top-Jugendticket € 60	✓	✓			✓	✓	✓	✓						
<b>Tickets für Wien</b>														
Tickets für Wien	✓	✓	✓	✓	✓	✓	✓	✓	✓	✓	✓	✓	✓	✓

- 1) nur nach/von/über Wien
- 2) nur von Wien ausgehend
- 3) nur f. Region sowie Kombination mit Wien
- 4) nur für Wien

## Jugendtickets

Jugendtickets können von Schülerinnen und Schülern einer Schule mit Öffentlichkeitsrecht, Lehrlingen, AbsolventInnen des freiwilligen Sozial- bzw. Umweltschutzjahres sowie PolizeischülerInnen unter 24 Jahren, deren Schule, Lehrstelle und/oder Wohnsitz in Wien, Niederösterreich oder dem Burgenland liegt, genutzt werden.

→ *Die Jugendtickets sind nicht übertragbar und nur in Verbindung mit einem gültigen Schüler-, Berufsschul- oder Lehrlingsausweis gültig.*

### Das Top-Jugendticket

Das Top-Jugendticket um € 60,00 gilt für beliebig viele Fahrten mit allen Verbundlinien in Wien, Niederösterreich und dem Burgenland an allen Tagen - auch in den Ferien.

### Das Jugendticket

Das Jugendticket um € 19,60 ist für den Weg zur Schule, Lehr- oder Dienststelle an Schultagen bzw. für Lehrlinge an allen Tagen gültig.

### Wo bekommt man den Ausweis?

Schülerausweise werden von den Schulen ausgestellt. Lehrlinge erhalten den Ausweis in der Berufsschule, bei der Wirtschaftskammer NÖ oder der Arbeiterkammer BGLD. AbsolventInnen des freiwilligen Sozial- bzw. Umweltschutzjahres sowie PolizeischülerInnen bekommen den Ausweis direkt beim VOR.

### Wo gilt das Ticket?

Auf allen Bus- und Bahnlinien in Wien, NÖ und BGLD. Ausnahmen siehe [www.vor.at](http://www.vor.at).

### Jugendtickets sind hier erhältlich

- Postfilialen und vielen Post Partnern in NÖ und BGLD
- VOR-ServiceCenter in der BahnhofCity Wien West
- Vorverkaufsstellen und Automaten der Wiener Linien
- Teilnehmenden Trafiken in Wien

### Online (Tickets gegen Verlust gesichert):

- VOR-Ticketshop: [shop.vor.at](http://shop.vor.at)
- Ticketshop der Wiener Linien: [shop.wienerlinien.at](http://shop.wienerlinien.at)
- Ticketshop der ÖBB: [tickets.oebb.at](http://tickets.oebb.at)



Weitere Infos zu den Jugendtickets finden Sie im Jugendticket-Folder sowie auf [www.vor.at](http://www.vor.at).

## HochschülerInnen

In der Region gibt es für Studierende bis 26 Jahre in Verbindung mit der ÖBB Vorteils card bzw. ÖBB Österreich card Jugend und einem Studierendenausweis ermäßigte Monatskarten.

Darüber hinaus werden in Niederösterreich und dem Burgenland Fahrtkostenförderungen gewährt. Mehr Information erhalten Sie telefonisch unter: Niederösterreich: 02742/9005-9005  
Burgenland: 057-600-2862

In Wien gibt es für Studierende bis 26 Jahre attraktive Angebote während des Semesters und in den Ferien:

### Tickets für Studierende in Wien

Semesterticket (mit Hauptwohnsitz in Wien)	€ 75,00
Semesterticket (mit Hauptwohnsitz nicht in Wien)	€ 150,00
Ferien-Monatskarte (Juli und August)	je € 29,50

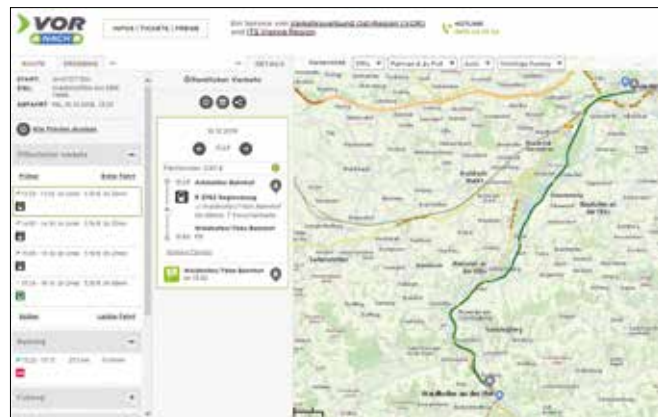
Für den Kauf der Tickets ist eine Inskriptionsbestätigung bzw. ein gültiger Studierendenausweis erforderlich.

## So kommen Sie am Besten von A nach B

Damit Sie Ihre Reise mit Bus und Bahn optimal planen können, bieten wir Ihnen zahlreiche Möglichkeiten, sich über Fahrpläne, Routen und Verbindungen zu informieren.

### Der VOR | AnachB-Routenplaner – [anachb.vor.at](http://anachb.vor.at)

Mit dem kostenlosen VOR | AnachB-Routenplaner auf [anachb.vor.at](http://anachb.vor.at) können Routen für Öffentliche Verkehrsmittel, Fahrrad, zu Fuß oder mit dem Auto berechnet und miteinander kombiniert werden und das für ganz Österreich! Das neue System ist einfach zu bedienen und dank der eingebetteten Kartenansicht äußerst übersichtlich.



## Zusätzlich stehen folgende kostenlose Services zur

### Verfügung:

- **Linienfahrplan** – detaillierter Fahrplan einzelner Linien.
- **Schienenfahrplan** – detaillierter Fahrplan einzelner Bahnlinien.
- **Linienfahrplan A nach B** – detaillierter Fahrplan für eine definierten Strecke. Hier werden nur Direktverbindungen berücksichtigt.
- **Haltestellenaushang** – detaillierter Fahrplan für eine gewünschte Haltestelle.
- **Persönlicher Fahrplan** – Übersicht aller Fahrtmöglichkeiten von A nach B innerhalb eines bestimmten Zeitfensters.

### TIPP

Mit dem Fahrplanscheck auf der Rückseite dieser Broschüre erhalten Sie den Fahrplan für Ihre gewünschte Strecke per Post oder Mail.

## Die VOR | AnachB-App

Der kostenlose, österreichweite Routenplaner für Öffis, Fahrrad, zu Fuß und Auto als App für Android, iOS und Windows Phone. Mit der VOR | AnachB-App hat man alle Verbindungen auch unterwegs immer bei der Hand.



## Die VOR-Hotline – 0810 22 23 24

Alle Infos zu Fahrplan, Tickets und Preisen erhalten Sie auch unter 0810 22 23 24. Wir freuen uns über Ihren Anruf an Werktagen Mo – Fr von 7 – 20 Uhr und Sa von 7 – 14 Uhr.

## Das VOR-ServiceCenter

Persönliche Beratung zur Mobilität in der Ostregion erhalten Sie in unserem ServiceCenter in der BahnhofCity Wien West. Öffnungszeiten an Werktagen: Mo – Fr von 8 – 18 Uhr.

## Fahren ohne Fahrausweis

Wer ohne gültigen Fahrausweis mit den Öffis unterwegs ist, verhält sich gegenüber zahlenden Fahrgästen nicht fair. Die Kontrollorgane des Verkehrsverbundes und der Verkehrsunternehmen müssen die Tarifbestimmungen jedermann gegenüber in gleicher Weise anwenden und sind dadurch angehalten, eine Mehrgebühr von bis zu € 140,- einzuheben. Bitte beachten Sie, dass auch von SchülerInnen und Lehrlingen ein gültiger Fahrausweis (Jugendticket) sowie ein gültiger Schüler- bzw. Lehrlingsausweis stets mitzuführen sind und andernfalls der gewöhnliche Fahrpreis oder die Mehrgebühr zu entrichten ist. Ersparen Sie sich Geld und Ärger und fahren Sie nur mit gültigem Ticket.

## Park+Ride – Einfach umsteigen

In Niederösterreich und dem Burgenland ist die Nutzung der 40.000 Park+Ride-Stellplätze für Fahrgäste von Öffentlichen Verkehrsmitteln kostenlos. In Wien wird derzeit bei den meisten Anlagen eine Gebühr von € 3,40 pro Tag eingehoben. BesitzerInnen einer Zeitkarte für die Öffis erhalten einen ermäßigten Tarif.

### Park+Ride-Anlagen in Ihrer Region

Gutenstein	Markt Piesting
Pernitz	Puchberg a. Schneeberg
St. Egyden a. Steinfeld	Waldegg
Weikersdorf a. Steinfeld	Winzendorf-Muthmannsdorf
Wiener Neustadt	

→ Nähere Infos: [www.vor.at](http://www.vor.at) oder unter **0810 22 23 24**

## Fahrrad im VOR

In gekennzeichneten Zügen der ÖBB sowie in speziellen Bussen („Radtramper“) in der Wachau und im Mostviertel fährt Ihr Fahrrad gegen einen geringen Aufpreis mit. In Wien ist die Fahrradmitnahme in der U-Bahn außerhalb der Hauptverkehrszeiten erlaubt und gratis. Auf der S-Bahn kann Ihr Rad in Wien mit einer VOR-Jahreskarte, die Wien inkludiert, kostenlos transportiert werden.

### Bike+Ride-Anlagen in Ihrer Region

Gutenstein	Markt Piesting
Pernitz	Puchberg a. Schneeberg
St. Egyden a. Steinfeld	Waldegg
Weikersdorf a. Steinfeld	Winzendorf-Muthmannsdorf
Wiener Neustadt	

→ Weitere Infos finden Sie im **Folder „Fahrrad im VOR“** oder auf [www.vor.at](http://www.vor.at).

## Leihräder

Um das Fahrrad mit den Öffis zu kombinieren, braucht man vielerorts nicht einmal ein eigenes Rad. Mit Citybike in Wien und nextbike in NÖ und BGLD stehen flächendeckende und kostengünstige Leihradsysteme zur Verfügung. Egal ob Sie pendeln, einen Ausflug planen oder einfach nur schnelle Erledigungen tätigen möchten, die nextbikes sind nach einer einmaligen Registrierung einfach unter +43 2742 229901 oder über die nextbike-App auszuleihen.

Vergünstigungen gibt es mit einer VOR-Jahreskarte, ÖBB Vorteilscard, NÖ-Card oder Burgenland Card. Detaillierte Infos finden Sie auch auf [www.nextbike.at](http://www.nextbike.at).

## E-Mobilität / E-Bikes

E-Bike-Ladestationen finden Sie im Schneebergland in Muggendorf, Winzendorf-Muthmannsdorf und Würflach zur freien Nutzung. Daneben steht den BürgerInnen in Markt Piesting, Waldegg und Pernitz je ein kommunales E-Carsharing Modell im Rahmen des Projektes „Piestingtaler Ökodrive“ zur Verfügung, wodurch die Anschaffung eines eigenen PKW nicht notwendig ist.



Nähere Informationen zum E-Tankstellennetz und E-Mobilität erhalten Sie bei DI Martina Sanz unter [region@schneebergland.com](mailto:region@schneebergland.com) oder unter +43 676 81220347.

## Ausflugsziele im Schneebergland

Im Schneebergland sind zahlreiche Ausflugsziele ganzjährig mit den regionalen Bahn- und Buslinien direkt erreichbar.



Fischauer Thermalbad, Würflacher Wellness Welt, Schneebergbahn, Schneeberg Sesselbahn sowie Hochseilgarten und Schigebiet Puchberg a. Schneeberg, Waldbauernmuseum Gutenstein, Bergbaumuseum Grünbach a. Schneeberg uvm. mit kulinarischer Begleitung der Schneebergland Qualitätsbetriebe: [www.schneebergland.com](http://www.schneebergland.com).

Zahlreiche regionale Schmankerl gibt's auch direkt im Genussladen Schneebergland – [www.schneebergland-genussladen.at](http://www.schneebergland-genussladen.at)



Detaillierte Infos erhalten Sie auf [www.region-schneebergland.at](http://www.region-schneebergland.at) oder [www.wieneralpen.at](http://www.wieneralpen.at) bzw. unter +43 2622 78960.

## Besser unterwegs zu Fuß

Für Wanderer ist das Schneebergland ein wahres Paradies. Von gemütlichen Spaziergängen bis zum Bergsteigen – hier ist für jeden das Richtige dabei. Zahlreiche ausgeschilderte Wanderrouen und Themenwege laden dazu ein, die Region auf Schusters Rappen zu erkunden.



Schneeberg, Naturpark Hohe Wand, Wander- und Wasserwelt Myrafälle, Biedermeier-Erlebnisweg, Mariahilfberg, Gutenstein mit Wallfahrtskirche, Naturschneeparadies Unterberg, Johannesbachklamm, Wallfahrtskirche Maria Kirchbühel uvm.

## Anrufsammeltaxi Bad Fischau – Brunn

Das Anrufsammeltaxi (AST) holt Sie von einer mit dem AST-Logo gekennzeichneten Sammelstelle ab und bringt Sie zu einer beliebigen Adresse in Bad Fischau-Brunn.

### Tarife

Neben dem Tarif für Öffis ist für Fahrten mit dem AST nur ein Komfortzuschlag zu bezahlen.

→ *Jugendtickets werden im AST nicht als gültiges Öffi-Ticket anerkannt!*

### Preise in EUR

Fahrt inkl. Komfortzuschlag	4,00
Komfortzuschlag	1,30

### So bestellen Sie das AST

Fahrten mit dem AST müssen telefonisch unter der Nummer 0810 810 278 bestellt werden. Folgende Angaben sind dabei erforderlich:

- Name und Telefonnummer
- Start und Ziel Ihrer Fahrt
- gewünschte Abfahrtszeit
- Anzahl der Fahrgäste

→ *Eine Fahrt muss spätestens 30 Minuten vor der geplanten Abfahrtszeit bestellt werden, das Zustiegen ohne telefonische Anmeldung ist nicht möglich.*

### Fahrplan

Der Fahrplan ist auf den Zug von/nach Wien abgestimmt. Die angegebenen An- und Abfahrtszeiten gelten für alle Sammelstellen in Bad Fischau-Brunn bzw. Wr. Neustadt. Für Fahrten innerhalb Bad Fischau-Brunn gelten die Abfahrtszeiten aus der Gemeinde Richtung Wr. Neustadt.



Nummer und Name	Lage
<b>Bad Fischau-Brunn</b>	
<b>1 Bad Fischau-Brunn Bf</b>	Bushaltestelle
<b>2 Schloss Bad Fischau</b>	Bushaltestelle
<b>3 Grabengasse</b>	Bushaltestelle
<b>4 Blätterstraße</b>	Bushaltestelle
<b>5 Teichplatz Brunn</b>	Teichplatz 1
<b>6 Wiener Str./Steinaebengasse</b>	Wiener Straße 30
<b>7 Reitterer Badeseen</b>	Einfahrt Reitterer Badeseen
<b>8 Gewerbegebiet „Leberfeld“</b>	MAN Straße 4 Einfahrt zur „Schlafstätte

<b>Wiener Neustadt</b>	
<b>9 Diskotheken</b>	Ecke Molkereistraße/B17
<b>10 Krankenkasse NÖGKK</b>	Wiener Straße 69 (Bushaltestelle)
<b>11 Hauptbahnhof</b>	Bahnhofplatz (Bushaltestelle)
<b>12 Hauptplatz</b>	Bussteige 1-4/Erste Bank
<b>13 Bezirkshauptmannschaft BH</b>	Ungargasse 33 (Bushaltestelle)

## Mobilitätsmanagement Industrieviertel

Mit den Regionalen Mobilitätsmanagements der NÖ.Regional.GmbH stehen den Gemeinden und Kleinregionen in Niederösterreich kompetente Anlaufstellen für alle Mobilitätsfragen kostenlos zur Verfügung. Dabei werden folgende Ziele verfolgt:

- Information über das bestehende Verkehrsangebot, Verkehrsberatung
- Bewusstseinsbildung für alle klimafreundlichen Mobilitätsarten
- Aufzeigen von umweltverträglichen, innovativen Mobilitätslösungen und -alternativen
- Entwicklung und Umsetzung von regionsspezifischen Mobilitätsprojekten



Weitere Infos: [www.noeregional.at/mobilitaet](http://www.noeregional.at/mobilitaet)

**noe regional**  
Die Kraft der Gemeinsamkeit



Das Mobilitätsmanagement der NÖ.Regional.GmbH wird aus Mitteln des Europäischen Fonds für regionale Entwicklung kofinanziert.

## Linien im Schneebergland



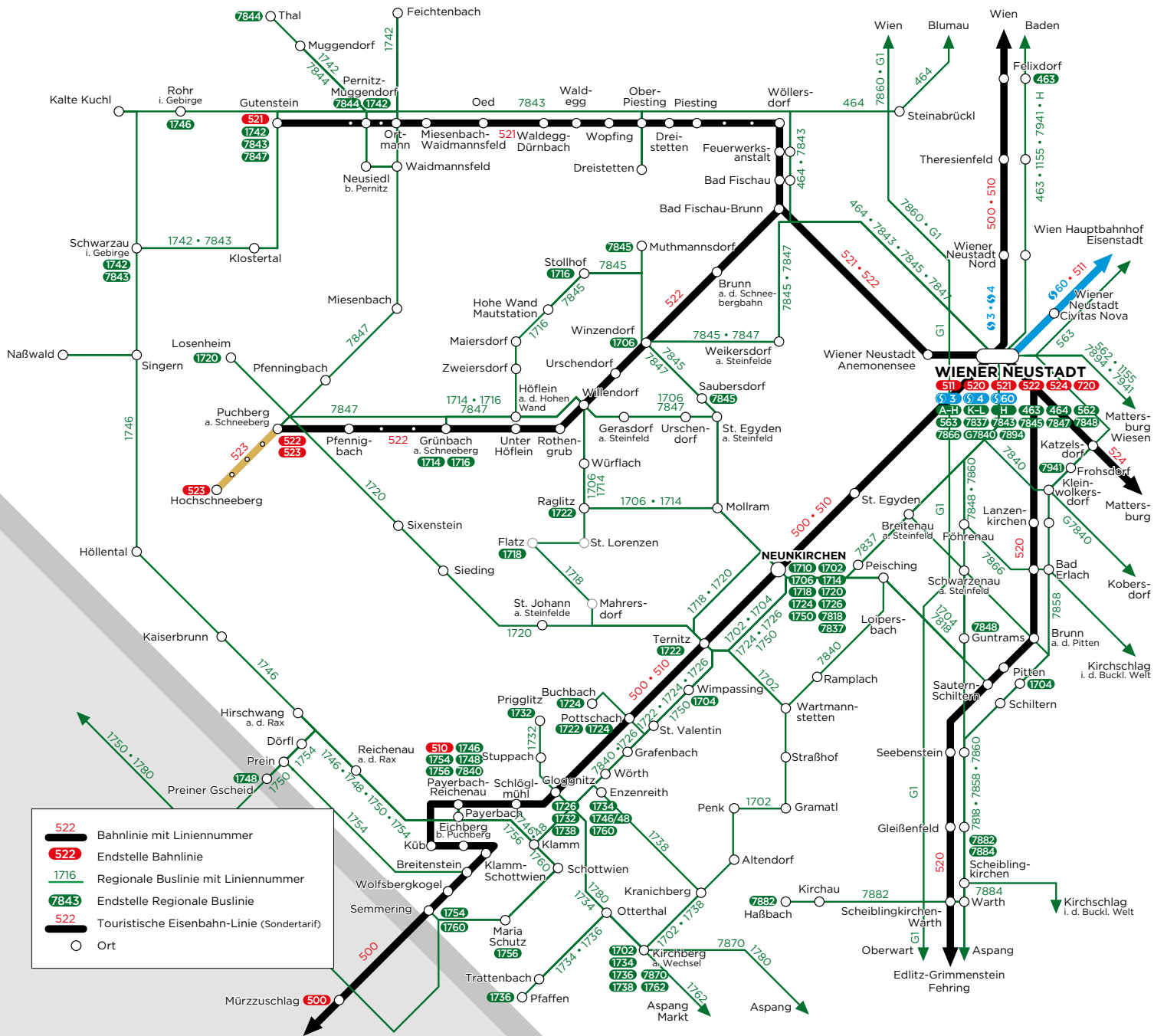
<b>510</b>	Wien Hauptbahnhof – Meidling – Wiener Neustadt – Payerbach-Reichenau (Südbahn)
<b>521</b>	Wiener Neustadt – Bad Fischau-Brunn – Gutenstein (Gutensteiner Bahn)
<b>522</b>	Wiener Neustadt – Bad Fischau-Brunn – Puchberg am Schneeberg (Puchberger Bahn)
<b>523</b>	Puchberg am Schneeberg – Hochschneeberg (Schneebergbahn)



<b>464</b>	Wiener Neustadt – Enzesfeld – Leobersdorf – Blumau
<b>1704</b>	Wimpassing-Ternitz-Neunkirchen-Loipersbach-Pitten
<b>1706</b>	Neunkirchen – Willendorf – Winzendorf
<b>1710</b>	Stadtverkehr Neunkirchen
<b>1714</b>	Neunkirchen – Willendorf – Grünbach/Schneeberg
<b>1716</b>	Hohe Wand – Grünbach/Schneeberg
<b>1720</b>	Neunkirchen – Ternitz – Puchberg – Losenheim
<b>1722</b>	Rundverkehr Ternitz
<b>1724</b>	Neunkirchen – Ternitz – Pottschach – Buchbach
<b>1726</b>	Neunkirchen – Wimpassing – Gloggnitz
<b>1732</b>	Gloggnitz – Prigglitz
<b>1738</b>	Gloggnitz – Kranichberg
<b>1742</b>	Gutenstein – Pernitz – Neusiedl – Pernitz – Gutenstein
<b>1742</b>	Pernitz – Gutenstein – Neusiedl – Gutenstein – Pernitz
<b>1742</b>	Schwarzau/Gebirge – Pernitz
<b>1746</b>	Payerbach – Schwarzau/Gebirge – Rohr/Gebirge
<b>1746/48</b>	Gloggnitz – Payerbach
<b>7843</b>	Wiener Neustadt – Dreistetten / Gutenstein – Schwarzau/Gebirge
<b>7844</b>	Pernitz – Thal
<b>7845</b>	Wiener Neustadt – Bad Fischau – Winzendorf – Muthmannsdorf
<b>7847</b>	Wiener Neustadt – Puchberg – Miesenbach – Pernitz – Gutenstein
<b>7848</b>	Wiener Neustadt – Föhrenau – Guntrams
<b>7851</b>	Oberwaltersdorf – Pottendorf – Wiener Neustadt – Mariazell

Die Fahrpläne aller Linien im Schneebergland finden Sie zum kostenlosen Download auf [www.vor.at](http://www.vor.at)

# Verkehrslinienplan Schneebergland





## VOR-Services



### **www.vor.at**

Informationen zu Tickets und Preisen, Fahrplanauskünfte und alle Fahrpläne zum kostenlosen Download.



### **kundenservice@vor.at**

Bei Fragen zum Öffentlichen Verkehr sowie individuelle Fahrplanauskünfte und Preisberatung.



### **VOR-Hotline: 0810 22 23 24**

Beratung über Fahrplan, Tickets und Preise.  
Mo - Fr (werktags) von 7 - 20 Uhr,  
Sa (werktags) von 7 - 14 Uhr.



### **VOR-ServiceCenter**

Persönliche Beratung zur Mobilität in Wien, NÖ und BGLD in der BahnhofCity Wien West.  
Mo - Fr (werktags) von 8 - 18 Uhr.



### **VOR | AnachB App**

Der kostenlose, österreichweite Routenplaner für Öffis, Fahrrad, zu Fuß und Auto als App für Android, iOS und Windows Phone.



### **shop.vor.at**

Tickets für Wien, NÖ und BGLD bequem online kaufen.

**Impressum:** Medieninhaber & Herausgeber:  
Verkehrsverbund Ost-Region (VOR) Gesellschaft m.b.H.,  
Europaplatz 3/3, A-1150 Wien, www.vor.at  
Druck: agensketterl Druckerei GmbH, 2540 Bad Vöslau  
Irrtümer, Satz- bzw. Druckfehler und Änderungen  
vorbehalten. Stand: November 2016

