

Mit Bus und Bahn  
einfach und günstig  
**unterwegs**



**Persönlichen  
Fahrplan mit  
Fahrplanscheck  
(siehe Einklappseite)  
anfordern!**

# Mobil im Römerland Carnuntum

**Stand: November 2016**





# Das VOR-Tarifsystem

## Einfach von A nach B

**Einfach.** Start und Ziel nennen, schon erhalten Sie die Preise für alle verfügbaren Tickets.

**Fair.** Der Preis für Ihr Ticket errechnet sich automatisch aus den optimalen, im Fahrplan angebotenen Strecken.

**Flexibel.** Mit einer Wochen-, Monats- oder Jahreskarte können Sie neben Ihrer Stammstrecke auch zusätzliche Linien bzw. Linienabschnitte in Ihrem persönlichen Netz nutzen. Durch die Eingabe eines Zwischenzieles können Sie Ihr Netz individuell gestalten.

**Bewährt.** Die neuen VOR-Tickets erhalten Sie wie gewohnt bei Ihren bisherigen Verkaufsstellen: in vielen Verkehrsmitteln, am Schalter, online, am Automat und neu im VOR-Online-Ticket-Shop auf [shop.vor.at](http://shop.vor.at).

## Berechnung von Preisen und dem persönlichen Netz

Die Berechnung der Preise erfolgt automatisch durch die Verkaufsgeräte und die VOR-Preisankunft auf [www.vor.at](http://www.vor.at).



### Bei Fahrten von bzw. nach Wien

Wenn bereits ein Fahrausweis für Wien vorhanden ist, wählen Sie beim Ticketkauf als Start bzw. Ziel bitte „Wien Kernzonengrenze“.

### Einzel- und Tageskarten

Für die Strecke von A nach B wird automatisch ein Ticketpreis verrechnet. Mit diesem Ticket dürfen alle Routen befahren werden, die für die gewünschte Fahrt angeboten werden.

**Einzelkarten** sind gültig für eine Fahrt auf der aufgedruckten Strecke (ohne Fahrtunterbrechungen und unnötige Umwegfahrten). Das Umsteigen ist jedoch möglich.

**Tageskarten** sind gültig für beliebig viele Fahrten auf der Strecke und an dem Tag, der auf der Karte aufgedruckt ist (keine unnötigen Umwegfahrten). Umsteigen und Fahrtunterbrechungen sind möglich.

### Folgende Varianten der Einzel- und Tageskarte können ausgewählt werden:

- Einzelfahrt/Tageskarte Vollpreis
- Einzelfahrt/Tageskarte Kind: gültig für Kinder von 6 – 15 Jahren (bis 1 Tag vor dem 15. Geburtstag). Kinder unter 6 Jahren fahren im VOR gratis.
- Einzelfahrt/Tageskarte SeniorInnen: gültig für Personen ab dem 62. Geburtstag, in der Region nur in Verbindung mit der ÖBB Vorteils card oder ÖBB Österreich card Senior.
- Einzelfahrt/Tageskarte Menschen mit Behinderung, Menschen mit Blindheit und Schwerkriegsbeschädigte mit entsprechendem Ausweis.
- Einzelfahrt/Tageskarte Hunde



### Entwertung von Vorverkaufstickets

Durch den Wegfall der starren Zonen ist im neuen VOR-Tarifsystem die Nutzung von Vorverkaufsfahrscheinen oder Streifenkarten in der Region nicht mehr möglich. Die Entwerter an den Bahnhöfen in der Region werden abgebaut.

Dadurch entfällt auch die Möglichkeit, Vorverkaufstickets für Wien außerhalb Wiens zu entwerten. Sowohl Einzelfahrscheine wie auch Tageskarten sind für die durchgehende Fahrt Region - Wien inkl. Kernzone bei Automaten und im personenbedienten Verkauf (Personenkasse und BuslenkerInnen) erhältlich.

### Zeitkarten

Die VOR-Preisauskunft berechnet einen Ticketpreis für die gewählte Strecke und zeigt zudem das dazugehörige „Persönliche Netz“ an. Das Ticket berechtigt zur Nutzung aller Verbundlinien in diesem Geltungsbereich.

### Für Strecken nach/von/über Wien wählen Sie eine der folgenden Möglichkeiten:

- **Wien Kernzone:** Alle Öffentlichen Verkehrsmittel in Wien ausgenommen CAT, Flughafen-Schnellverkehre, Westbahn und touristische Angebote (z.B. Ringtram)
- **Wien Regionalverkehr:** Alle Züge der ÖBB, der Raaberbahn und der Wiener Lokalbahnen (im Streckenabschnitt Vösendorf-Siebenhirten bis Wien Matzleinsdorfer Platz) sowie Regionalbuslinien (Liniennummer mindestens 3-stellig), ausgenommen CAT, Flughafen-Schnellverkehre und touristische Angebote
- **Ohne Öffis in Wien:** Für Wien-Durchfahrer, wenn ein Ticket für Wien (z.B. Jahreskarte) schon vorhanden ist

Wochen- und Monatskarten sind übertragbar (ausgenommen im VOR-Online-Ticketshop gekaufte Tickets) und können von beliebig vielen Personen abwechselnd benützt werden.

**Wochenkarten:** gültig im persönlichen Netz der aufgedruckten Strecke für eine Kalenderwoche und am darauffolgenden Montag bis 9.00 Uhr.

**Monatskarten:** gültig im persönlichen Netz der aufgedruckten Strecke für einen Kalendermonat und darüber hinaus bis einschließlich 2. des Folgemonats.

**Jahreskarten:** gültig im persönlichen Netz der aufgedruckten Strecke in dem auf der Karte ersichtlichen Gültigkeitszeitraum (1 Jahr). Gültigkeitsbeginn der Jahreskarte ist mit jedem Monatsersten möglich. Jahreskarten sind nicht übertragbar.



Weitere Infos finden Sie im VOR-Jahreskarten-Folder oder auf [www.vor.at](http://www.vor.at).

## Hier erhalten Sie Ihr Ticket

	VOR-ServiceCenter im Wiener Westbahnhof	VOR-Online-Ticketshop	LenkerInnen (Regionalbus)	Ticketautomaten (ÖBB)	Bahnhöfe (ÖBB)	Online Ticketshop (ÖBB)	Info- u. Ticketstellen & Kundenzentrum (Wiener Linien)	Online Ticketshop (Wiener Linien)	Ticketautomaten (Wiener Linien)	Ticketautomaten (Wiener Lokalbahnen)	Kundenservicestellen (Wiener Lokalbahnen)	In den Verkehrsmitteln (NOVOG)	Bahnhöfe (Raaberbahn)	Ticketautomaten (Raaberbahn)
<b>Regionstickets</b>														
Einzelfahrt Vollpreis	✓	✓	✓	✓	✓	✓	✓	✓	✓	✓	✓	✓	✓	✓
Einzelfahrt Kind	✓	✓	✓	✓	✓	✓	✓	✓	✓	✓	✓	✓	✓	✓
Einzelfahrt SeniorInnen	✓	✓	✓	✓	✓	✓	✓	✓	✓	✓	✓	✓	✓	✓
Einzelfahrt Menschen mit Behinderung / Blindheit	✓	✓	✓	✓	✓	✓	✓	✓	✓	✓	✓	✓	✓	✓
Einzelfahrt Schwerebeschädigte	✓	✓	✓	✓	✓	✓	✓	✓	✓	✓	✓	✓	✓	✓
Einzelfahrt Hunde	✓	✓	✓	✓	✓	✓	✓	✓	✓	✓	✓	✓	✓	✓
<b>Tageskarten</b>														
Tageskarte Vollpreis	✓	✓	✓	✓	✓	✓	✓	✓	✓	✓	✓	✓	✓	✓
Tageskarte Kind	✓	✓	✓	✓	✓	✓	✓	✓	✓	✓	✓	✓	✓	✓
Tageskarte SeniorInnen	✓	✓	✓	✓	✓	✓	✓	✓	✓	✓	✓	✓	✓	✓
Tageskarte Menschen mit Behinderung / Blindheit	✓	✓	✓	✓	✓	✓	✓	✓	✓	✓	✓	✓	✓	✓
Tageskarte Schwerebeschädigte	✓	✓	✓	✓	✓	✓	✓	✓	✓	✓	✓	✓	✓	✓
Tageskarte Hunde	✓	✓	✓	✓	✓	✓	✓	✓	✓	✓	✓	✓	✓	✓
<b>Wochenkarten</b>														
Wochenkarten	✓	✓	✓	✓	✓	✓	✓	✓	✓	✓	✓	✓	✓	✓
<b>Monatskarten</b>														
Monatskarten	✓	✓	✓	✓	✓	✓	✓	✓	✓	✓	✓	✓	✓	✓
Monatskarten für Studierende	✓	✓	✓	✓	✓	✓			✓	✓	✓	✓	✓	✓
<b>Jahreskarten</b>														
Jahreskarten	3	✓			3	✓	4		3	✓	3	✓		
<b>Jugendtickets</b>														
Jugendticket € 19,60	✓	✓			✓	✓	✓	✓						
Top-Jugendticket € 60	✓	✓			✓	✓	✓	✓						
<b>Tickets für Wien</b>														
Tickets für Wien	✓	✓	✓	✓	✓	✓	✓	✓	✓	✓	✓	✓	✓	✓

- 1) nur nach/von/über Wien
- 2) nur von Wien ausgehend
- 3) nur f. Region sowie Kombination mit Wien
- 4) nur für Wien

## Jugendtickets

Jugendtickets können von Schülerinnen und Schülern einer Schule mit Öffentlichkeitsrecht, Lehrlingen, AbsolventInnen des freiwilligen Sozial- bzw. Umweltschutzjahres sowie PolizeischülerInnen unter 24 Jahren, deren Schule, Lehrstelle und/oder Wohnsitz in Wien, Niederösterreich oder dem Burgenland liegt, genützt werden.

→ *Die Jugendtickets sind nicht übertragbar und nur in Verbindung mit einem gültigen Schüler-, Berufsschul- oder Lehrlingsausweis gültig.*

### Das Top-Jugendticket

Das Top-Jugendticket um € 60,00 gilt für beliebig viele Fahrten mit allen Verbundlinien in Wien, Niederösterreich und dem Burgenland an allen Tagen - auch in den Ferien.

### Das Jugendticket

Das Jugendticket um € 19,60 ist für den Weg zur Schule, Lehr- oder Dienststelle an Schultagen bzw. für Lehrlinge an allen Tagen gültig.

### Wo bekommt man den Ausweis?

Schülerausweise werden von den Schulen ausgestellt. Lehrlinge erhalten den Ausweis in der Berufsschule, bei der Wirtschaftskammer NÖ oder der Arbeiterkammer BGLD. AbsolventInnen des freiwilligen Sozial- bzw. Umweltschutzjahres sowie PolizeischülerInnen bekommen den Ausweis direkt beim VOR.

### Wo gilt das Ticket?

Auf allen Bus- und Bahnlinien in Wien, NÖ und BGLD. Ausnahmen siehe [www.vor.at](http://www.vor.at).

### Jugendtickets sind hier erhältlich

- Postfilialen und vielen Post Partnern in NÖ und BGLD
- VOR-ServiceCenter in der BahnhofCity Wien West
- Vorverkaufsstellen und Automaten der Wiener Linien
- Teilnehmenden Trafiken in Wien

### Online (Tickets gegen Verlust gesichert):

- VOR-Ticketshop: [shop.vor.at](http://shop.vor.at)
- Ticketshop der Wiener Linien: [shop.wienerlinien.at](http://shop.wienerlinien.at)
- Ticketshop der ÖBB: [tickets.oebb.at](http://tickets.oebb.at)



Weitere Infos zu den Jugendtickets finden Sie im Jugendticket-Folder sowie auf [www.vor.at](http://www.vor.at).

## HochschülerInnen

In der Region gibt es für Studierende bis 26 Jahre in Verbindung mit der ÖBB Vorteils card bzw. ÖBB Österreich card Jugend und einem Studierendenausweis ermäßigte Monatskarten.

Darüber hinaus werden in Niederösterreich und dem Burgenland Fahrtkostenförderungen gewährt. Mehr Information erhalten Sie telefonisch unter: Niederösterreich: 02742/9005-9005  
Burgenland: 057-600-2862

In Wien gibt es für Studierende bis 26 Jahre attraktive Angebote während des Semesters und in den Ferien:

### Tickets für Studierende in Wien

Semesterticket (mit Hauptwohnsitz in Wien)	€ 75,00
Semesterticket (mit Hauptwohnsitz nicht in Wien)	€ 150,00
Ferien-Monatskarte (Juli und August)	je € 29,50

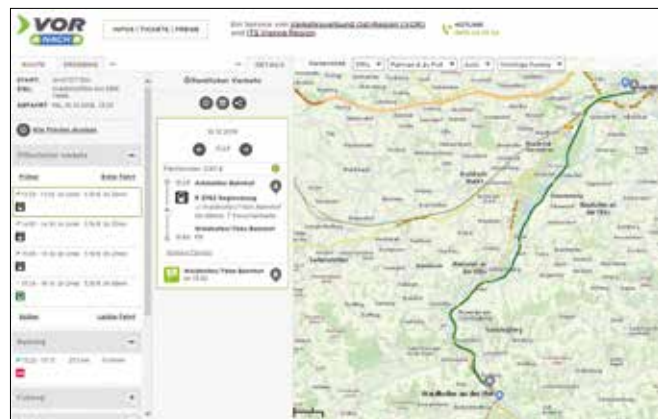
Für den Kauf der Tickets ist eine Inskriptionsbestätigung bzw. ein gültiger Studierendenausweis erforderlich.

## So kommen Sie am Besten von A nach B

Damit Sie Ihre Reise mit Bus und Bahn optimal planen können, bieten wir Ihnen zahlreiche Möglichkeiten, sich über Fahrpläne, Routen und Verbindungen zu informieren.

### Der VOR | AnachB-Routenplaner – [anachb.vor.at](http://anachb.vor.at)

Mit dem kostenlosen VOR | AnachB-Routenplaner auf [anachb.vor.at](http://anachb.vor.at) können Routen für Öffentliche Verkehrsmittel, Fahrrad, zu Fuß oder mit dem Auto berechnet und miteinander kombiniert werden und das für ganz Österreich! Das neue System ist einfach zu bedienen und dank der eingebetteten Kartenansicht äußerst übersichtlich.



## Zusätzlich stehen folgende kostenlose Services zur

### Verfügung:

- **Linienfahrplan** – detaillierter Fahrplan einzelner Linien.
- **Schienenfahrplan** – detaillierter Fahrplan einzelner Bahnlinien.
- **Linienfahrplan A nach B** – detaillierter Fahrplan für eine definierten Strecke. Hier werden nur Direktverbindungen berücksichtigt.
- **Haltestellenaushang** – detaillierter Fahrplan für eine gewünschte Haltestelle.
- **Persönlicher Fahrplan** – Übersicht aller Fahrtmöglichkeiten von A nach B innerhalb eines bestimmten Zeitfensters.

### TIPP

Mit dem Fahrplanscheck auf der Rückseite dieser Broschüre erhalten Sie den Fahrplan für Ihre gewünschte Strecke per Post oder Mail.

## Die VOR | AnachB-App

Der kostenlose, österreichweite Routenplaner für Öffis, Fahrrad, zu Fuß und Auto als App für Android, iOS und Windows Phone. Mit der VOR | AnachB-App hat man alle Verbindungen auch unterwegs immer bei der Hand.



## Die VOR-Hotline – 0810 22 23 24

Alle Infos zu Fahrplan, Tickets und Preisen erhalten Sie auch unter 0810 22 23 24. Wir freuen uns über Ihren Anruf an Werktagen Mo – Fr von 7 – 20 Uhr und Sa von 7 – 14 Uhr.

## Das VOR-ServiceCenter

Persönliche Beratung zur Mobilität in der Ostregion erhalten Sie in unserem ServiceCenter in der BahnhofCity Wien West. Öffnungszeiten an Werktagen: Mo – Fr von 8 – 18 Uhr.

## Fahren ohne Fahrausweis

Wer ohne gültigen Fahrausweis mit den Öffis unterwegs ist, verhält sich gegenüber zahlenden Fahrgästen nicht fair. Die Kontrollorgane des Verkehrsverbundes und der Verkehrsunternehmen müssen die Tarifbestimmungen jedermann gegenüber in gleicher Weise anwenden und sind dadurch angehalten, eine Mehrgebühr von bis zu € 140,- einzuheben. Bitte beachten Sie, dass auch von SchülerInnen und Lehrlingen ein gültiger Fahrausweis (Jugendticket) sowie ein gültiger Schüler- bzw. Lehrlingsausweis stets mitzuführen sind und andernfalls der gewöhnliche Fahrpreis oder die Mehrgebühr zu entrichten ist. Ersparen Sie sich Geld und Ärger und fahren Sie nur mit gültigem Ticket.

## Park+Ride – Einfach umsteigen

Park+Ride ist das optimale System für alle, die bequem und stressfrei Bus und Bahn nutzen wollen, aber auch nicht ganz auf den PKW verzichten können. Park+Ride-Plätze befinden sich zumeist entlang der Bahnlinien.

In Niederösterreich und dem Burgenland ist die Nutzung der 40.000 Park+Ride-Stellplätze für Fahrgäste von Öffentlichen Verkehrsmitteln kostenlos. In Wien wird derzeit bei den meisten Anlagen eine Gebühr von € 3,40 pro Tag eingehoben. BesitzerInnen einer Zeitkarte für die Öffis erhalten einen ermäßigten Tarif.

### Park+Ride-Anlagen in Ihrer Region

Achau	Bad Deutsch-Altenburg
Bruck-Neudorf – Bruck/Leitha	Ebreichsdorf
Fischamend	Götzendorf
Gramatneusiedl	Himberg
Maria Ellend	Petronell-Carnuntum
Schwechat	Trautmannsdorf
Wilfleinsdorf	Wolfsthal

→ Nähere Infos: [www.vor.at](http://www.vor.at) oder unter **0810 22 23 24**

## Fahrrad im VOR

In gekennzeichneten Zügen der ÖBB sowie in speziellen Bussen („Radtramper“) in der Wachau und im Mostviertel fährt Ihr Fahrrad gegen einen geringen Aufpreis mit. In Wien ist die Fahrradmitnahme in der U-Bahn außerhalb der Hauptverkehrszeiten erlaubt und gratis. Auf der S-Bahn kann Ihr Rad innerhalb Wien mit einer VOR-Jahreskarte, die Wien inkludiert, kostenlos transportiert werden.

### Bike+Ride-Anlagen in Ihrer Region

Bad Deutsch-Altenburg	Bruckneudorf – Bruck/Leitha
Ebreichsdorf	Fischamend
Götzendorf	Gramatneusiedl
Himberg	Petronell-Carnuntum
Schwechat	Trautmannsdorf
Wolfsthal	

→ Weitere Infos finden Sie im **Folder „Fahrrad im VOR“** oder auf [www.vor.at](http://www.vor.at).

### Leihräder

Um das Fahrrad mit den Öffis zu kombinieren, braucht man vielerorts nicht einmal ein eigenes Rad. Mit Citybike in Wien und nextbike in NÖ und BGLD stehen flächendeckende und kostengünstige Leihradssysteme zur Verfügung. Egal ob Sie pendeln, einen Ausflug planen oder einfach nur schnelle Erledigungen tätigen möchten, die nextbikes sind nach einer einmaligen Registrierung einfach unter +43 2742 229901 oder über die nextbike-App auszuleihen.

Vergünstigungen gibt es mit einer VOR-Jahreskarte, ÖBB Vorteils-card, NÖ-Card oder Burgenland Card. Detaillierte Infos finden Sie auch auf [www.nextbike.at](http://www.nextbike.at).

## Ausflugsziele im Römerland Carnuntum

Im Römerland Carnuntum sind zahlreiche Ausflugsziele mit den regionalen Bus- und Bahnlinien direkt erreichbar. Die Region ist zudem ein traditionsreiches Weinbaugebiet. Die Weine und regionalen Spezialitäten kann man bei zahlreichen Heurigen- und Weingutbesuchen verkosten.

In der **Römerstadt Carnuntum** in den Gemeinden Petronell-Carnuntum und Bad Deutsch-Altenburg zeigt sich die römische-antike Geschichte mit wertvollen Fundschätzen, originalgetreuen Rekonstruktionen und Ausgrabungen.

Mit der **Carnuntum Draisine** zwischen Bruck an der Leitha und Petronell-Carnuntum entdecken Sie eine bezaubernde Natur- und Kulturlandschaft zwischen Leitha- und Donauauen.

Im **Harrachpark** in Bruck an der Leitha können Sie bei einem Spaziergang die außergewöhnliche Vielfalt exotischer Bäume und heimischer Tierarten beobachten.

Der **Kräutergarten im Nationalpark-Institut Petronell** bietet eine Vielzahl an heimischen Kräutern. Nachhaltigkeit ist hier mehr als nur ein Schlagwort. Bei der Bepflanzung entschied man sich für Kräuter, die auch als Nutzpflanzen Verwendung finden. Küchenkräuter wurden dabei ebenso verwendet wie Heilpflanzen.

Die **VISITAIR Tour des Flughafen Wien** entführt Sie in die Welt des internationalen Flughafens und gibt Ihnen einen Blick hinter die Kulissen.

Eine Wanderung zum **Aussichtsturm der Königswarte** in Berg lohnt sich. Von der Plattform des Turmes hat man eine imposante Rundschau, die an klaren Tagen bis zum Neusiedler See und in die Tiefebene, zum Schneeberg und Hochwechsel, zu den Höhen des Wienerwaldes, das Marchfeld und Bratislava reicht.

Im Römerland Carnuntum gibt es außerdem eine Vielzahl an Museen und Ausstellungen. Neben dem ehemals kaiserlichen Landsitz **Schloss Hof** lohnt sich auch ein Besuch im **Dampfmaschinen-Museum Breitstetten**, **Eisenbahnmuseum Deutsch-Wagram**, **Haydn Geburtshaus** in Rohrau und vieles mehr.

Mit dem Fahrrad lässt sich das Römerland-Carnuntum gut erkunden. Die gut ausgebauten Fahrradwege führen vorbei an Feldern, Wiesen sowie an vielem Sehenswertem.



Detaillierte Informationen zur Region Römerland Carnuntum sowie weitere Ausflugstipps finden Sie unter [www.roemerland-carnuntum.at](http://www.roemerland-carnuntum.at).

## Anrufsammeltaxis im Römerland Carnuntum

Zusätzlich zu den regionalen Bus- und Bahnlinien stehen Ihnen Anruf-Sammeltaxis in der Region zur Verfügung. Das Anruf-Sammeltaxi (AST) ist eine praktische Ergänzung zum Öffentlichen Verkehrsangebot und bietet allen BürgerInnen und BesucherInnen der Region Mobilität und Komfort zum günstigen Preis. Fahrgäste, die bereits ein gültiges Öffi-Ticket für diese Strecke besitzen, bezahlen lediglich einen geringen Komfortzuschlag beim Lenker.



## So bestellen Sie das AST

Fahrten mit dem AST müssen spätestens 30 Minuten vor der geplanten Abfahrtszeit telefonisch vorbestellt werden.

### Folgende Angaben sind dabei erforderlich:

- Name und Telefonnummer
- Start und Ziel der Fahrt
- gewünschte Abfahrtszeit
- Anzahl der Fahrgäste

### Folgende Gemeinden in der Region haben ein AST:

Gemeinde	Telefonnummer
Münchendorf	0810 810 278
Schwechat	01 707 36 36



Detaillierte Informationen zum Anruf-Sammeltaxi finden Sie unter:  
[www.vor.at/mobil/sammeltaxi-ast-rufbus](http://www.vor.at/mobil/sammeltaxi-ast-rufbus)

## Mobilitätsmanagement Industrieviertel

Mit den Regionalen Mobilitätsmanagements der NÖ.Regional.GmbH stehen den Gemeinden und Kleinregionen in Niederösterreich kompetente Anlaufstellen für alle Mobilitätsfragen kostenlos zur Verfügung. Dabei werden folgende Ziele verfolgt:

- Information über das bestehende Verkehrsangebot, Verkehrsberatung
- Bewusstseinsbildung für alle klimafreundlichen Mobilitätsarten
- Aufzeigen von umweltverträglichen, innovativen Mobilitätslösungen und -alternativen
- Entwicklung und Umsetzung von regionsspezifischen Mobilitätsprojekten



Weitere Infos: [www.noeregional.at/mobilitaet](http://www.noeregional.at/mobilitaet)



Das Mobilitätsmanagement der NÖ.Regional.GmbH wird aus Mitteln des Europäischen Fonds für regionale Entwicklung kofinanziert.

## Alle Linien der Region auf einen Blick:



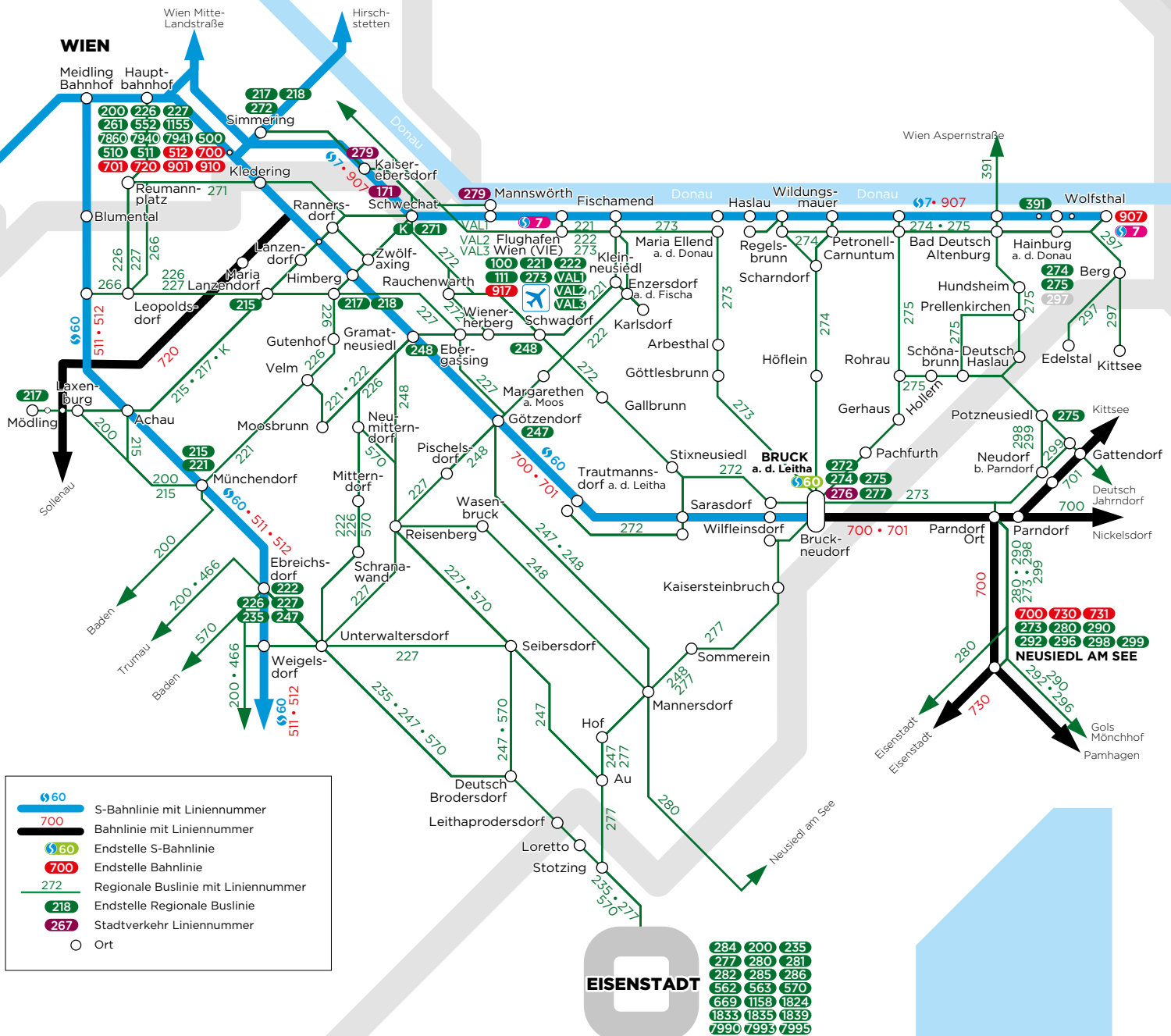
<b>S7</b>	Wien Floridsdorf – Wolfsthal
<b>S60</b>	Wr. Neustadt – Wien Hbf. – Bruck/Leitha
<b>512</b>	Wien Hbf. – Ebreichsdorf – Deutschkreutz
<b>700</b>	Wien Hbf. – Bruck/Leitha – Heyghshalom / Neusiedl/See
<b>701</b>	Wien Hbf. – Bruck/Leitha – Braitslava P.
<b>720</b>	Wien Hbf. – Maria Lanzendorf – Felixdorf – Wr. Neustadt



<b>171</b>	Stadtverkehr Schwechat
<b>217</b>	Wien Simmering – Schwechat – Maria Lanzendorf – Himberg – Mödling
<b>218</b>	Wien Simmering – Schwechat – Zwölfaxing – Himberg
<b>221</b>	Flughafen Wien – Fischamend – Gramatneusiedl – Moosbrunn – Münchendorf
<b>222</b>	Flughafen Wien – Fischamend – Gramatneusiedl – Mitterndorf/Fischa – Ebreichsdorf
<b>226</b>	Wien Hauptbahnhof – Himberg – Gramatneusiedl – Ebreichsdorf
<b>227</b>	Wien Hauptbahnhof – Himberg – Ebergassing – Götzendorf – Ebreichsdorf
<b>235</b>	Ebreichsdorf – Leithaprodersdorf – Eisenstadt
<b>247</b>	Ebreichsdorf – Seibersdorf – Mannersdorf – Götzendorf
<b>248</b>	Schwadorf – Götzendorf – Mannersdorf – Gramatneusiedl
<b>272</b>	Wien Simmering – Schwadorf – Bruck/Leitha
<b>273</b>	Flughafen Wien – Fischamend – Bruck/Leitha – Neusiedl/See
<b>274</b>	Bruck/Leitha – Regelsbrunn – Hainburg/Donau
<b>275</b>	Bruck/Leitha – Petronell – Hainburg/Donau
<b>276</b>	Ortsverkehr Bruck/Leitha – Bruckneudorf
<b>277</b>	Eisenstadt – Mannersdorf – Bruck/Leitha
<b>279</b>	Wien Kaiserebersdorf – Schwechat – Mannswörth

Die Fahrpläne aller Linien in der Region Römerland Carnuntum finden Sie zum kostenlosen Download auf [www.vor.at](http://www.vor.at)

# Verkehrslinienplan Römerland Carnuntum





## VOR-Services



### **www.vor.at**

Informationen zu Tickets und Preisen, Fahrplanauskünfte und alle Fahrpläne zum kostenlosen Download.



### **kundenservice@vor.at**

Bei Fragen zum Öffentlichen Verkehr sowie individuelle Fahrplanauskünfte und Preisberatung.



### **VOR-Hotline: 0810 22 23 24**

Beratung über Fahrplan, Tickets und Preise.  
Mo - Fr (werktags) von 7 - 20 Uhr,  
Sa (werktags) von 7 - 14 Uhr.



### **VOR-ServiceCenter**

Persönliche Beratung zu Mobilität in Wien, NÖ und BGLD in der BahnhofCity Wien West.  
Mo - Fr (werktags) von 8 - 18 Uhr.



### **VOR | AnachB App**

Der kostenlose, österreichweite Routenplaner für Öffis, Fahrrad, zu Fuß und Auto als App für Android, iOS und Windows Phone.



### **shop.vor.at**

Tickets für Wien, NÖ und BGLD bequem online kaufen.

**Impressum:** Medieninhaber & Herausgeber:  
Verkehrsverbund Ost-Region (VOR) Gesellschaft m.b.H.,  
Europaplatz 3/3, A-1150 Wien, www.vor.at  
Druck: agensketterl Druckerei GmbH, 2540 Bad Vöslau  
Irrtümer, Satz- bzw. Druckfehler und Änderungen  
vorbehalten. Stand: November 2016

